

Verkehrsstatistik der Luzerner Polizei 2009



Verkehrsunfallstatistik 2009 Mehr Verkehrstote – Keine Zunahme der Verletzten – Massiv weniger Unfälle wegen Alkohol am Steuer und Geschwindigkeitsüberschreitungen – Die Anzahl von rund 2'800 Verkehrsunfälle im Kanton Luzern bewegt sich auf hohem, stabilen Niveau.

Im Kanton Luzern wurden im Jahr 2009 insgesamt 22 Menschen bei Verkehrsunfällen getötet, was eine Zunahme von 8 Personen zum Vorjahr (14) bedeutet. Die Anzahl von 1450 verletzten Personen blieb praktisch unverändert. Mit 2824 polizeilich registrierten Verkehrsunfällen ist im Jahr 2009 die Anzahl erneut leicht angestiegen. Die Zunahme von rund 1,8 % bewegt sich in der gleichen Grössenordnung, wie der Anstieg der immatrikulierten Motorfahrzeuge im Kanton Luzern. Erfreulich ist die Tatsache, dass im vergangenen Jahr die Unfälle wegen Geschwindigkeit (-12%) und Alkohol am Steuer (-16%) abgenommen haben.

Die Hauptproblematik aus Sicht der Luzerner Polizei in Bezug auf die Unfallschwere ist nach wie vor die „Fahrfähigkeit“ (10% der Unfälle) und das „Nichtanpassen der Geschwindigkeit (13% der Unfälle). So sind diese beiden Ursachen im Vergleich erneut überdurchschnittlich für die Anzahl der Schwerverletzten verantwortlich.

Die Zahl der Personen, welche durch die Polizei im vergangenen Jahr ohne Verursachung eines Verkehrsunfalls wegen Alkohol am Steuer beanzeigt wurden, nahm um 8 % auf 1099 zu. Das Fahren unter Drogen zeigt 2009 einen deutlichen Anstieg auf 102 Fälle auf.

Die Luzerner Polizei wird im Bereich der Strassenverkehrskontrollen erneut die Schwerpunkte in den Bereichen der Fahrfähigkeit und der Geschwindigkeit legen. Auch dem Erkennen und der baulichen Umgestaltung von Unfallschwerpunkten wird in enger Zusammenarbeit mit dem vif (Dienststelle Verkehr und Infrastruktur) hohe Beachtung geschenkt.

Wir danken Ihnen herzlich für die Unterstützung und Ihre Bemühungen im Interesse der Verkehrssicherheit im Kanton Luzern.

Emmenbrücke, im März 2010

Maj Christian Sieber
Chef Bereitschafts- und Verkehrspolizei



Luzerner Polizei

Inhaltsverzeichnis

Herausgeberin

Luzerner Polizei
Bereitschafts- und Verkehrspolizei
Rothenburgstrasse 15
Postfach
6020 Emmenbrücke 2
Telefon 041 248 81 17
Telefax 041 280 99 51
polizei@lu.ch
www.polizei.lu.ch

Verkehrsunfälle

Überblick	4
Vergleich seit 1937	5
im Zehn- und Zweijahresvergleich	8
Zeitliche Staffelung	9
Bedingungen - Strassenklassierung - Strassenart	10
Bedingungen - Strassenzustand - Witterung	11
Ämter	12
Beteiligte	13
Ursachen: Mängel/Einflüsse	15
Einfluss Geschwindigkeit	16
Einfluss Alkohol/Drogen	18
Kinder / Jugendliche bis 14 Jahre	20
Fussgänger/FäG	22
Autobahn	24

Verkehrsunfälle - Die Verkehrsunfälle im Kanton Luzern 2009 (inkl. Stadt Luzern)

Alle 16 Tage 14 Stunde 11 Minuten

1 tote Person



Alle 6 Stunden 2 Minuten 29 Sekunden

1 verletzte Person

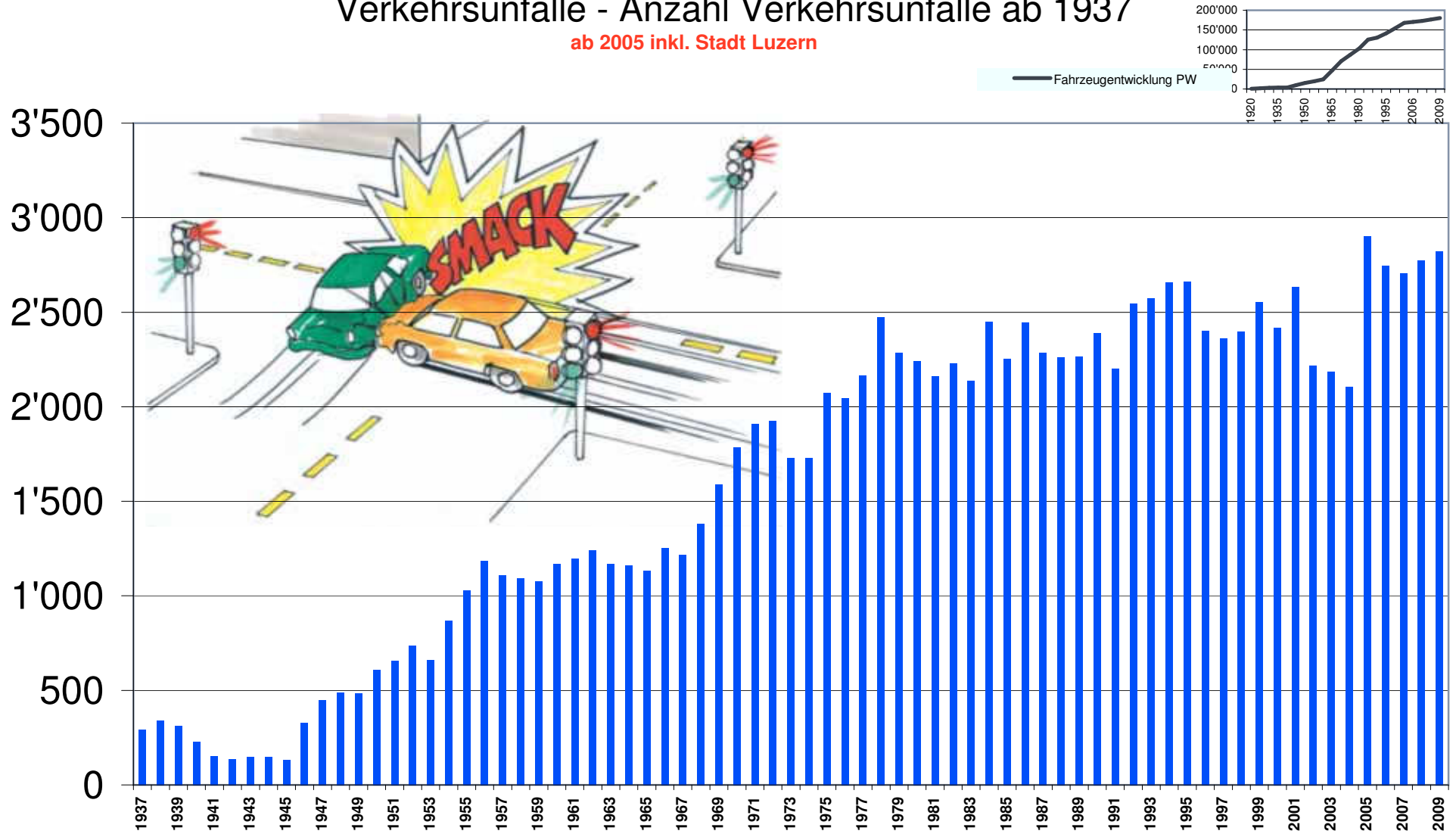
Alle 3 Stunden 6 Minuten 7 Sekunden

1 Verkehrsunfall

Unfälle	Verletzte	Tote	Sachschaden
2'824	1'450	22	Fr. 20'377'548

Verkehrsunfälle - Anzahl Verkehrsunfälle ab 1937

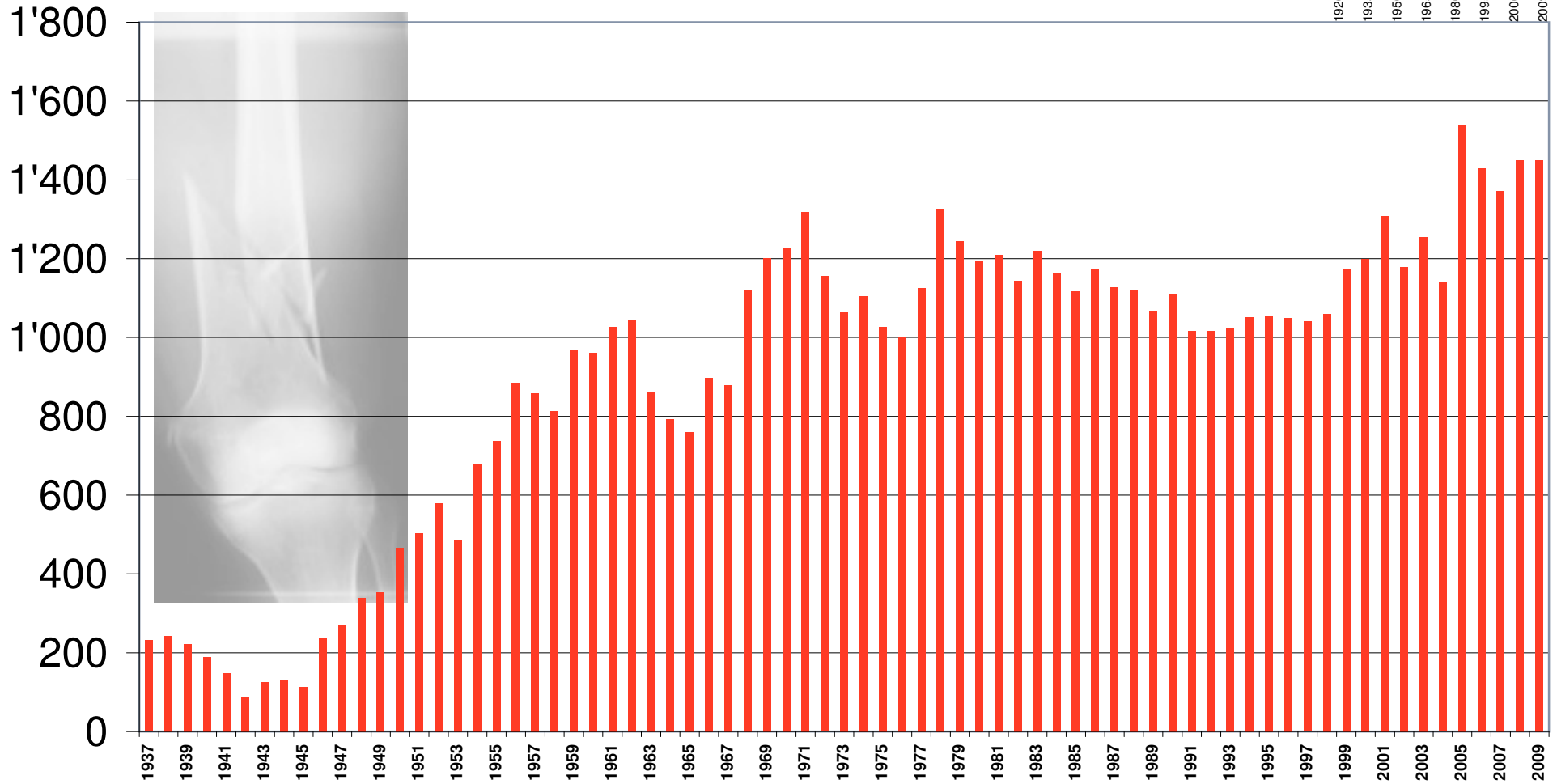
ab 2005 inkl. Stadt Luzern



Luzerner Polizei

Verkehrsunfälle - Verletzte ab 1937

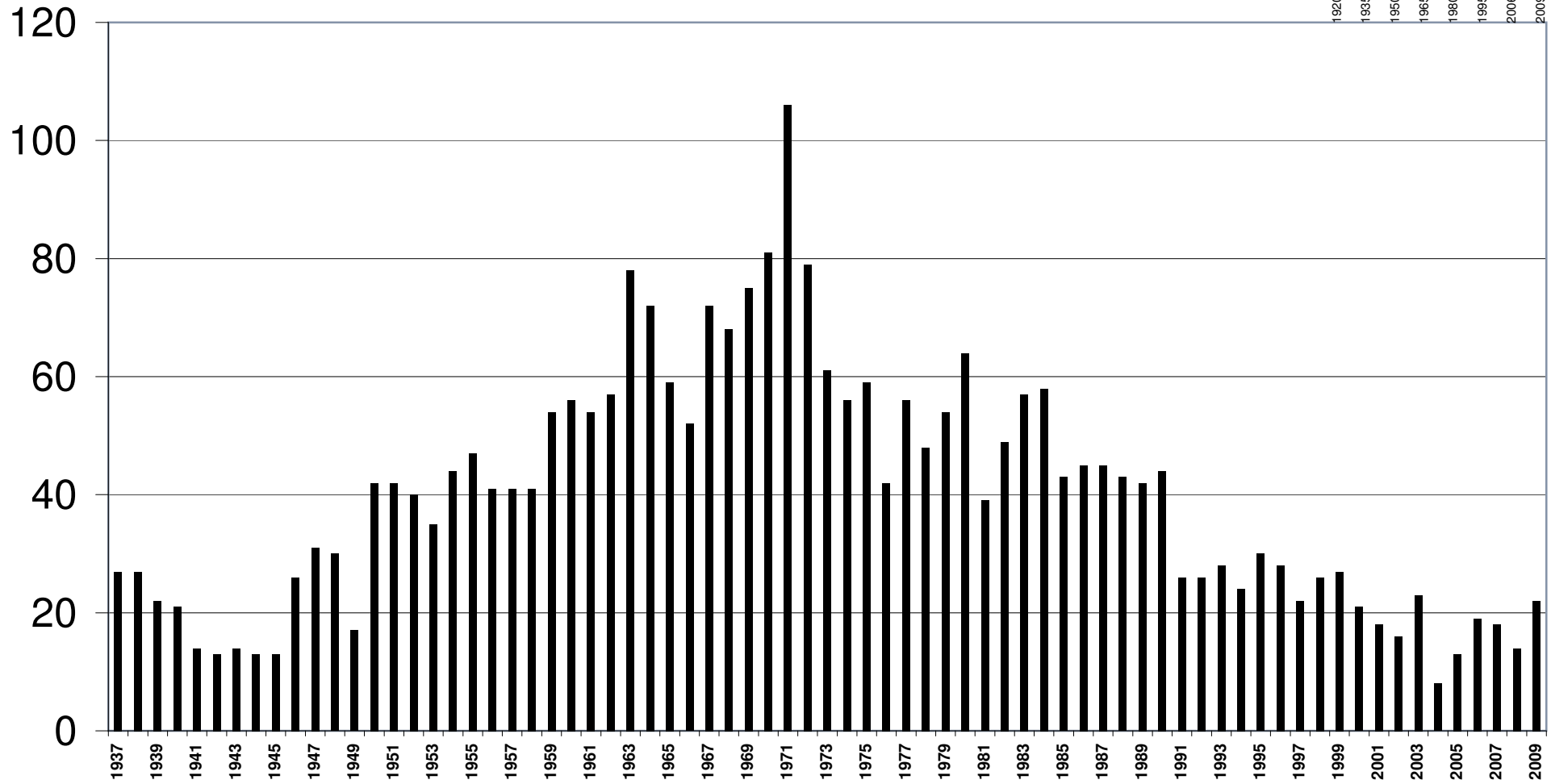
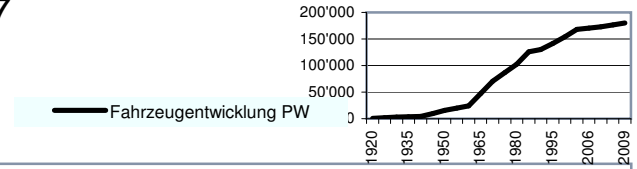
ab 2005 inkl. Stadt Luzern



Luzerner Polizei

Verkehrsunfälle - Tote ab 1937

ab 2005 inkl. Stadt Luzern

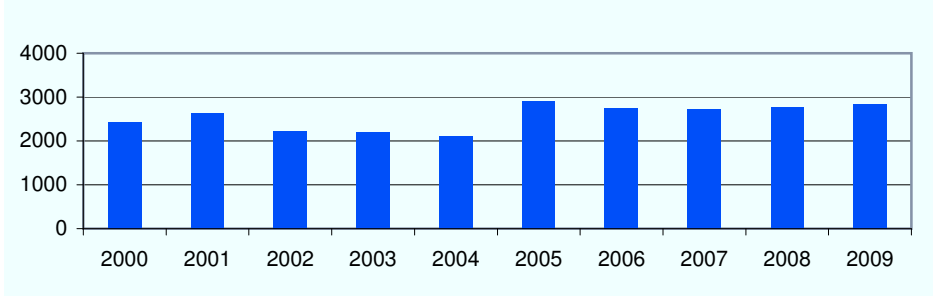


Luzerner Polizei

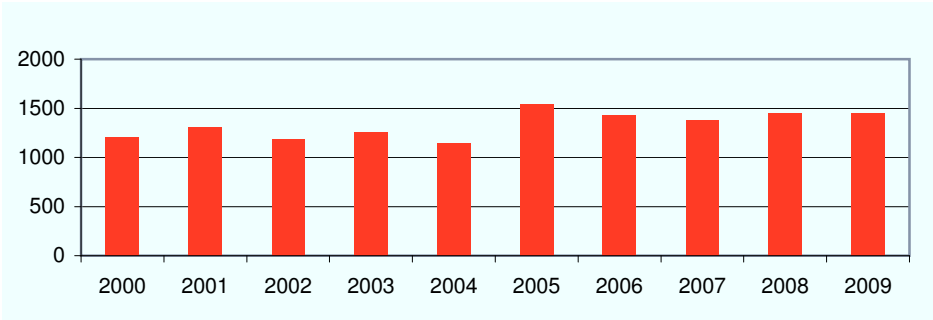
Verkehrsunfälle - im Zehnjahresvergleich

ab 2005 inkl. Stadt Luzern

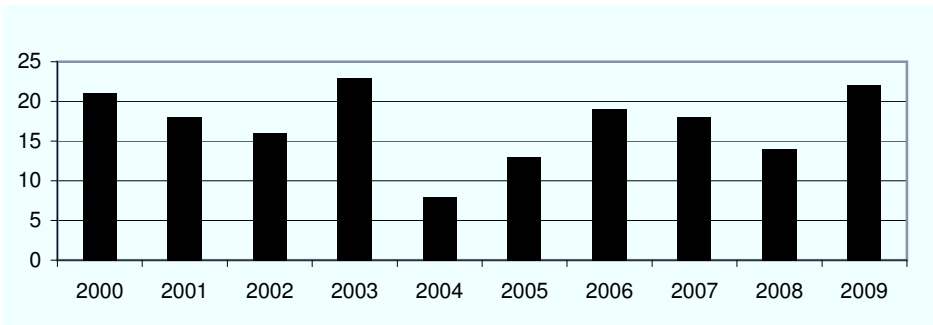
Anzahl Unfälle



Anzahl Verletzte

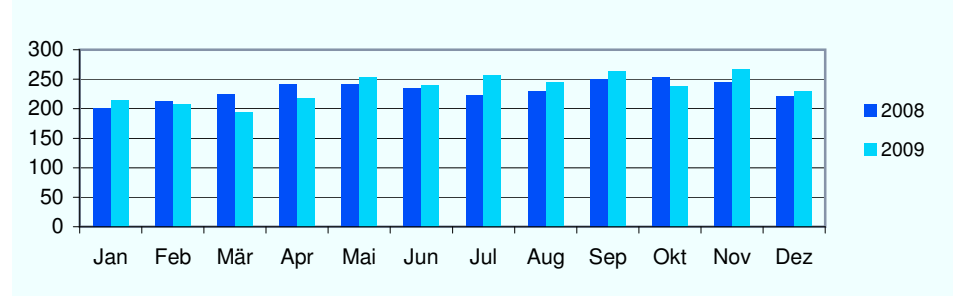


Anzahl Tote

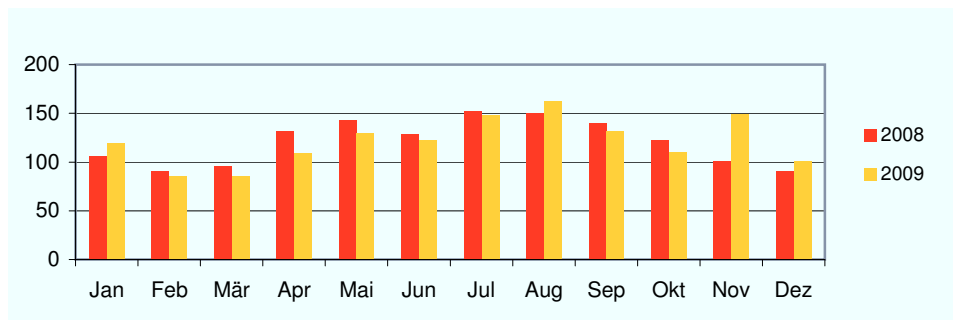


Verkehrsunfälle - im Zweijahresvergleich

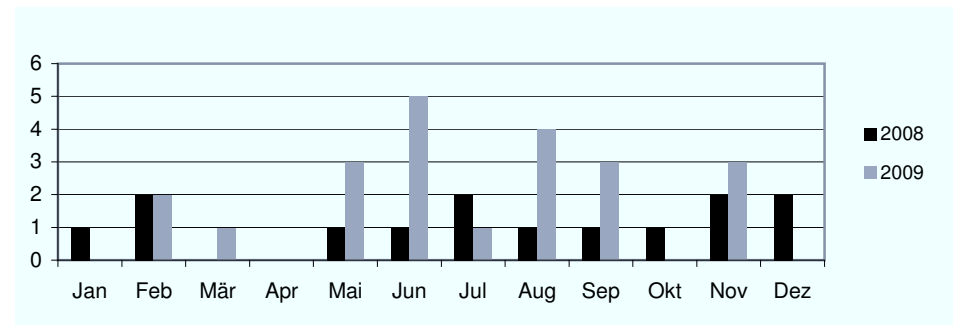
Anzahl Unfälle



Anzahl Verletzte



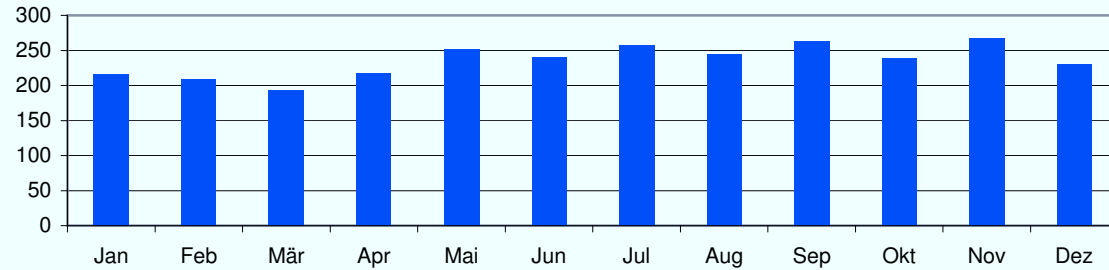
Anzahl Tote



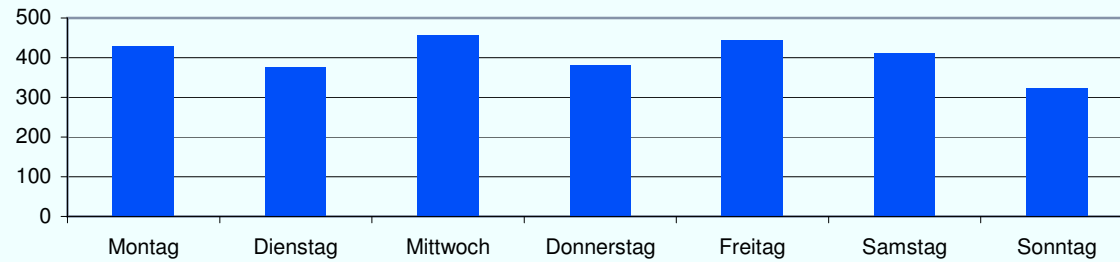
Luzerner Polizei

Verkehrsunfälle - zeitliche Staffelung der Verkehrsunfälle

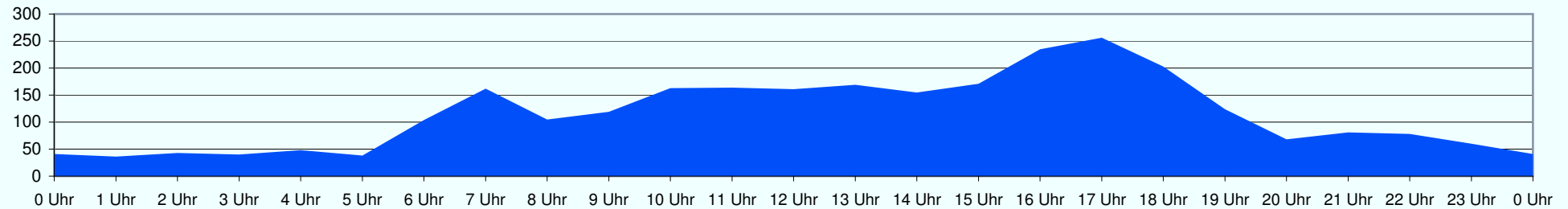
nach Monaten



nach Wochentagen

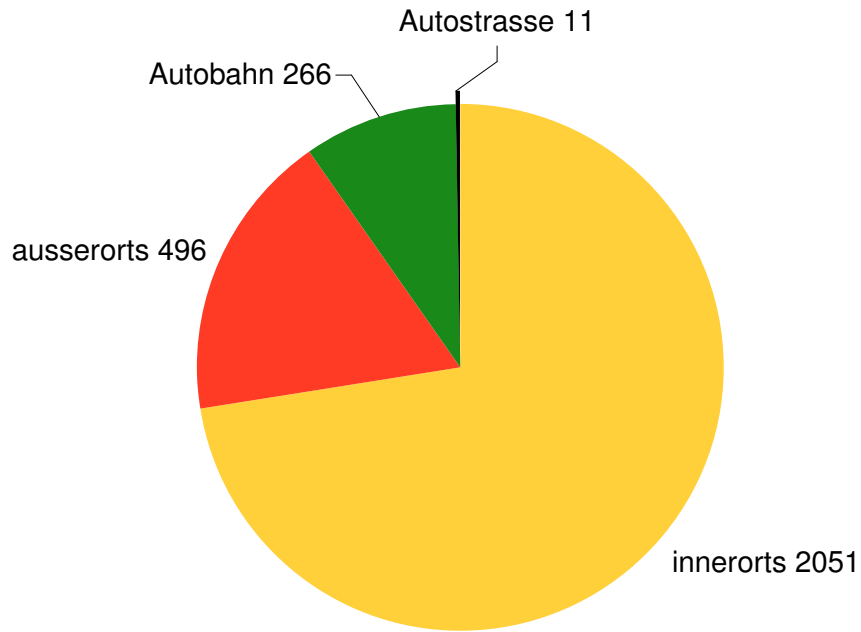


nach Tagesstunden

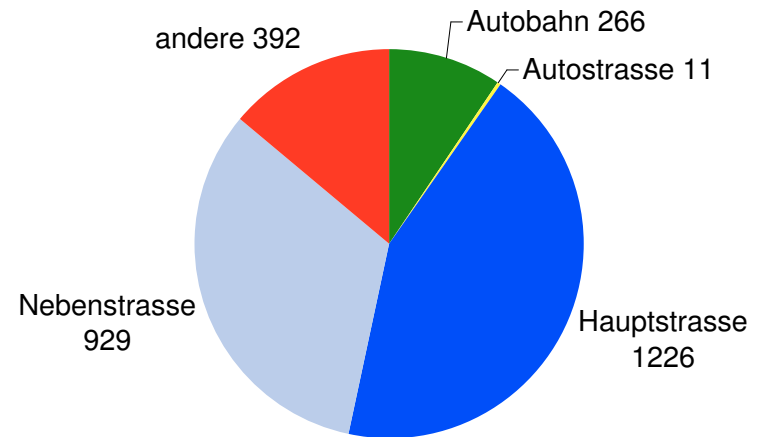
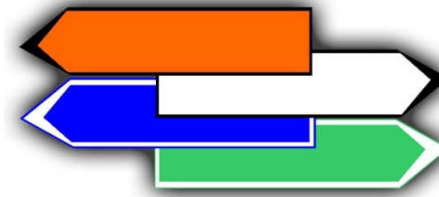


Luzerner Polizei

Verkehrsunfälle - nach Strassenklassierung

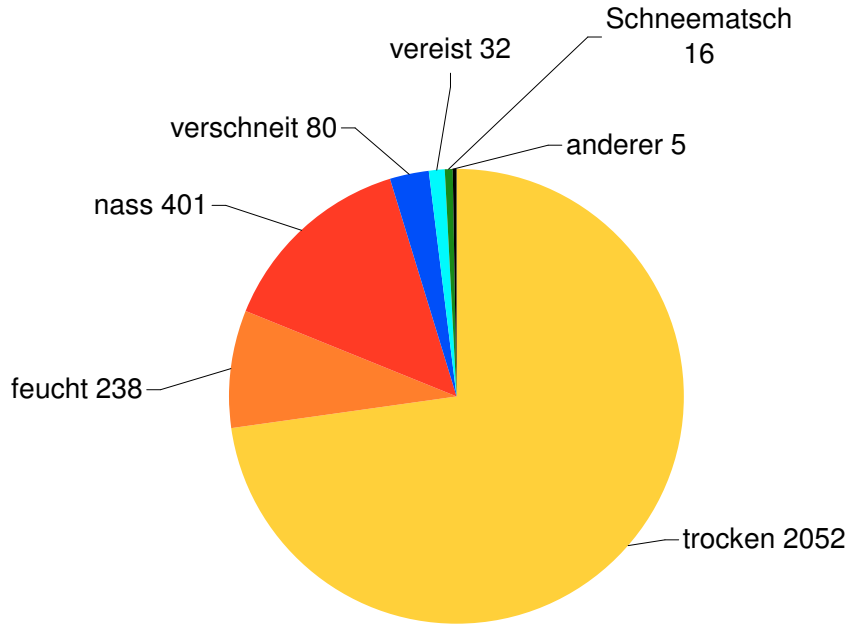


Verkehrsunfälle - nach Strassenart

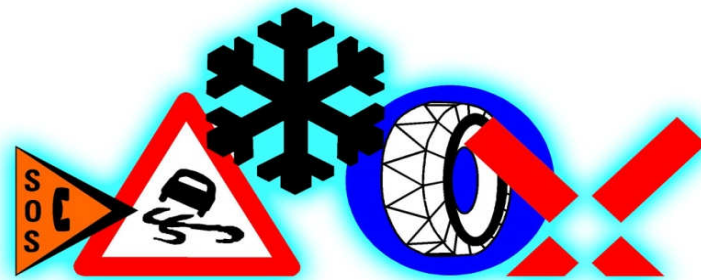
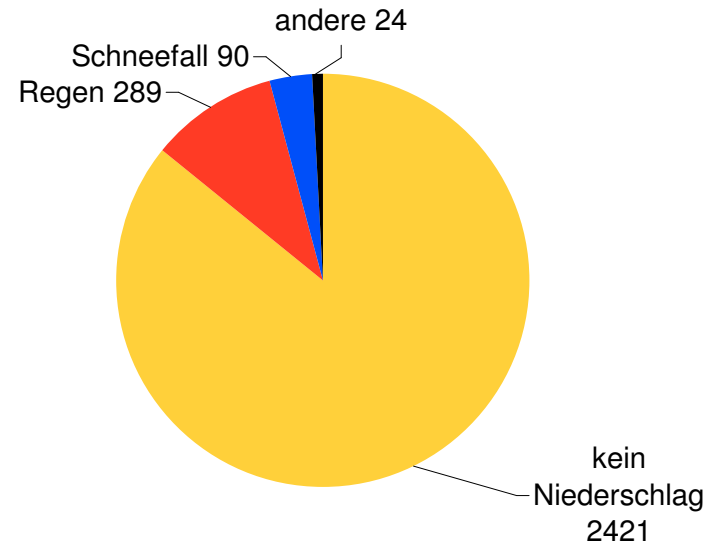


Luzerner Polizei

Verkehrsunfälle - nach Strassenzustand

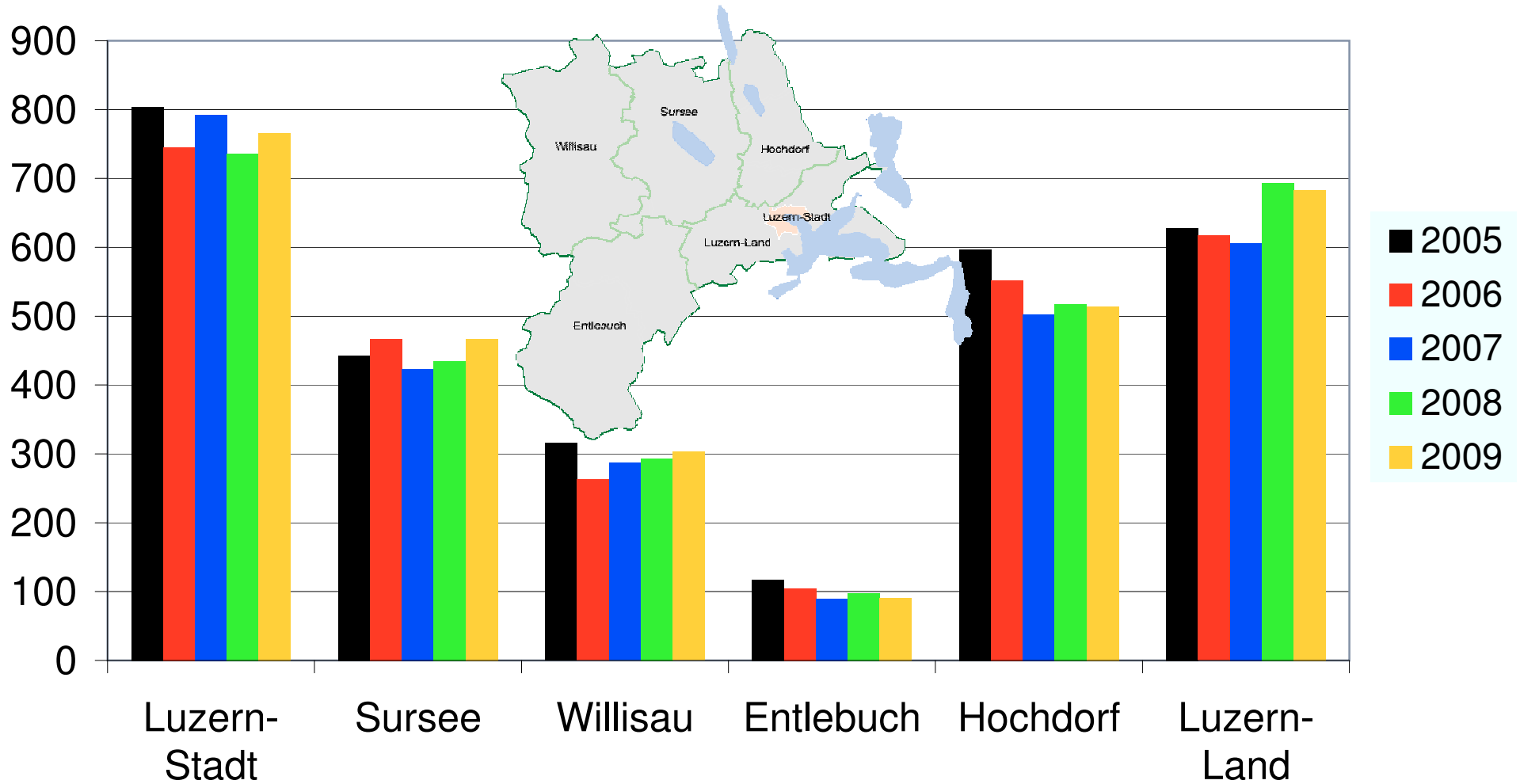


Verkehrsunfälle - nach Witterung



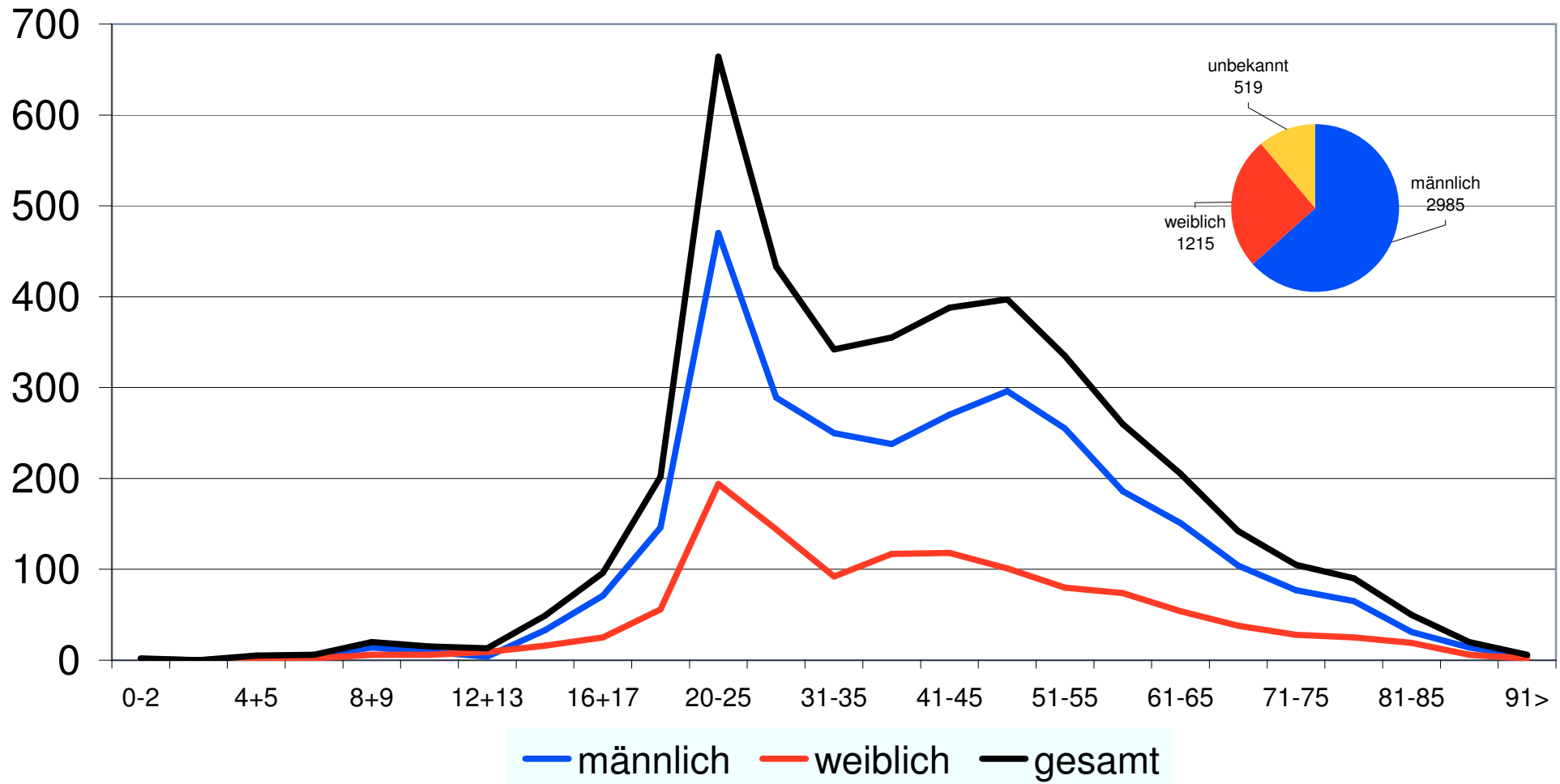
Luzerner Polizei

Verkehrsunfälle - nach Ämter



Verkehrsunfälle - Unfallbeteiligte; Fahrzeuglenker und Fussgänger

nach Alter und Geschlecht

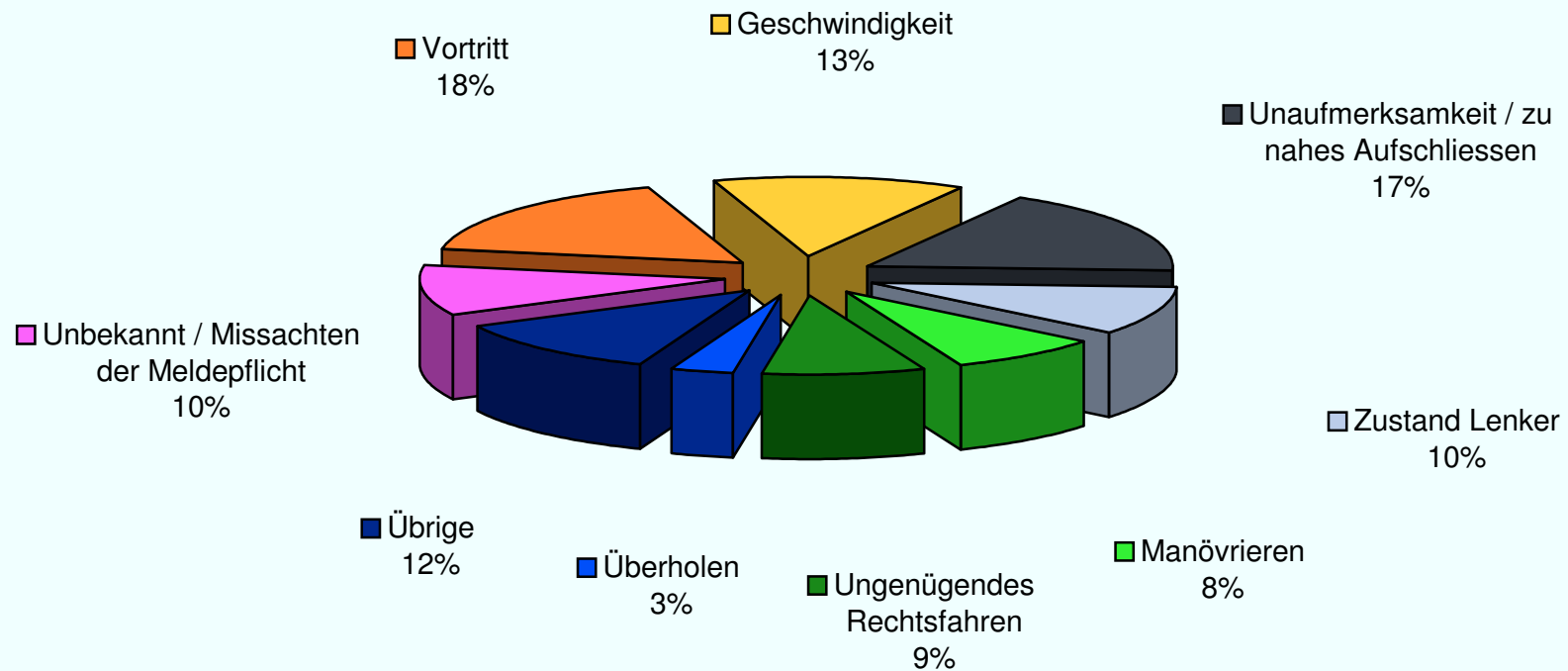


Verkehrsunfälle - Unfallbeteiligte; Fahrzeuge, Lenker und Fussgänger

Total Unfallbeteiligte	Unfallbeteiligte nach Geschlecht			
	männlich	weiblich	unbekannt	
Personenwagen	3071	2021	953	97
Kleinbus	6	6	0	0
Bus / Car	51	51	0	0
Trolleybus	36	33	3	0
Lieferwagen	187	175	6	6
Lastwagen	122	99	4	19
Sattelschlepper bis 3.5t	2	2	0	0
Sattelschlepper über 3.5t	64	61	0	3
Traktor	34	32	1	1
Arbeitsmotorwagen	12	11	1	0
Fahrrad	268	158	109	1
Motorfahrrad	46	39	7	0
Kleinmotorrad/ MR<125	172	123	48	1
Motorrad >125ccm	106	91	14	1
Bahn	0	0	0	0
Fussgänger	162	94	68	0
Fussgänger (FäG)	2	2	0	0
Andere Fahrzeuge	10	7	3	0
Unbekannte Fahrzeuge total	361	0	0	361



Verkehrsunfälle - Unfallursachen; Mängel und Einflüsse



Bis 3 Mängel/Einflüsse pro Verkehrsunfall möglich

Verkehrsunfälle - mit Einfluss Geschwindigkeit



419	Die Folgen!	
Unfallbeteiligte unterschätzten die gefahrene Geschwindigkeit oder missachteten die Limiten	269	4
	Verletzte deswegen	Tote



Anteil Unfallursachen

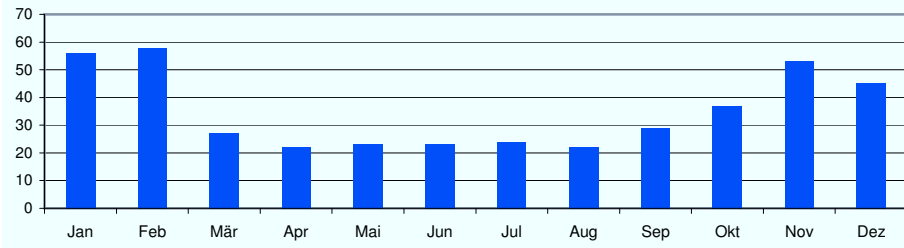


Auswertung inkl. Stadt Luzern

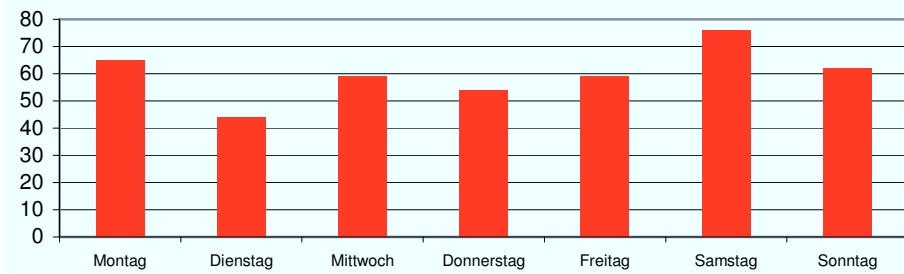
Luzerner Polizei

Verkehrsunfälle - Einfluss Geschwindigkeit

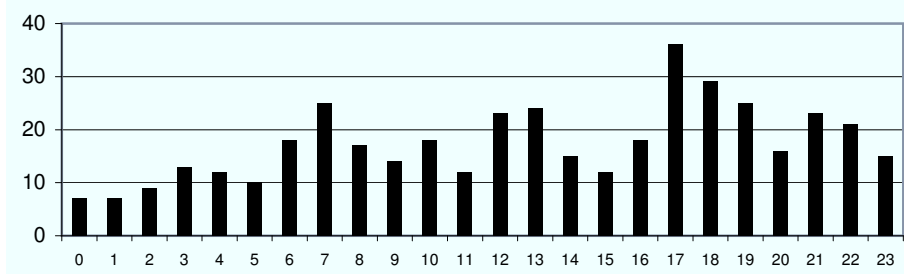
nach Monaten



nach Wochentagen

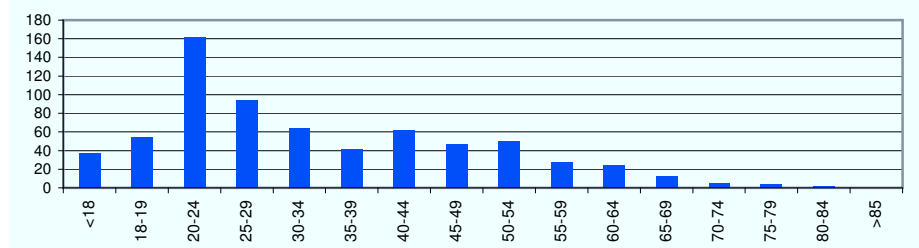


nach Tagesstunden

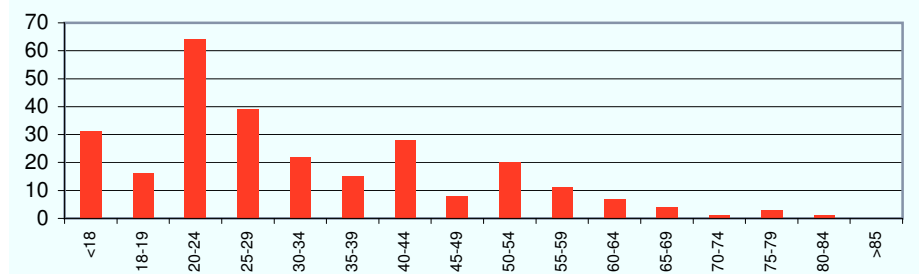


Verkehrsunfälle - Einfluss Geschwindigkeit

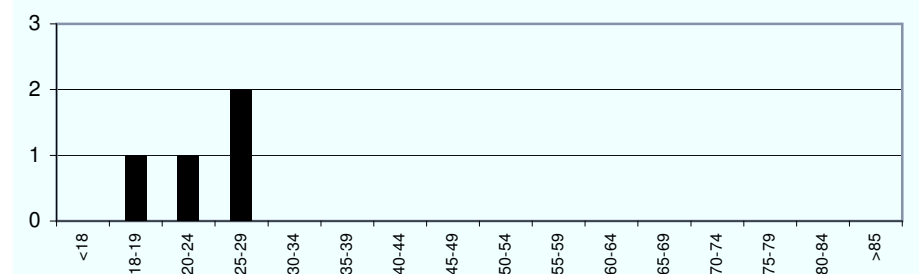
Unfallbeteiligte nach Altersgruppen



Verletzte nach Altersgruppen



Tote nach Altersgruppen



Verkehrsunfälle - unter Alkohol- oder Drogeneinfluss

Auswertung inkl. Stadt Luzern

Alkohol als gefährlicher Begleiter

210

Unfälle bei denen mindestens ein
Beteiligter unter Alkohol-Einwirkung
stand.

9

Beteiligte waren zusätzlich unter
Drogeneinfluss.

17

Unfälle bei denen ein Beteiligter unter
Drogeneinfluss stand.

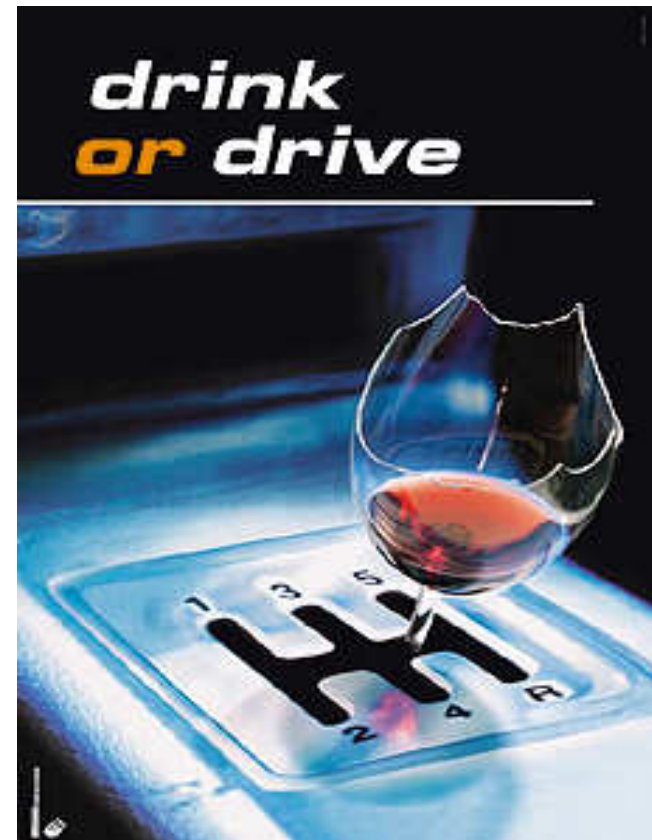
Die Folgen!

89

Verletzte

1

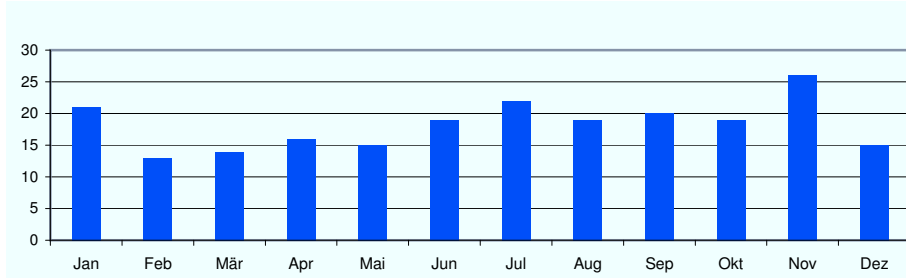
Tote



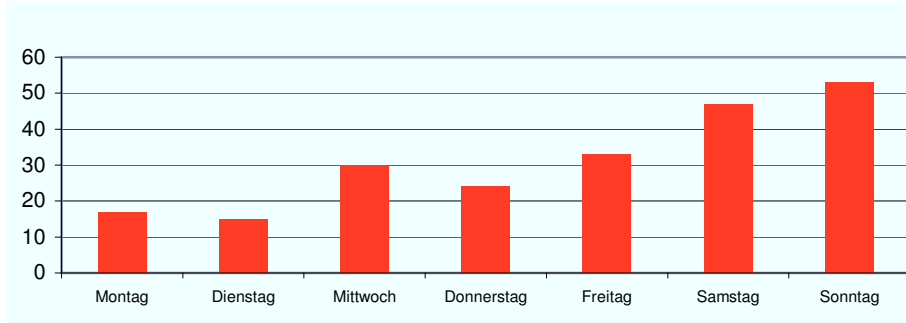
Luzerner Polizei

Verkehrsunfälle - unter Alkohol/Drogeneinfluss

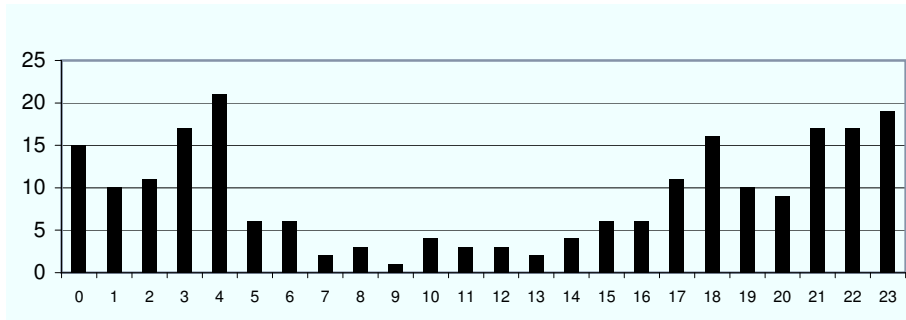
nach Monaten



nach Wochentagen



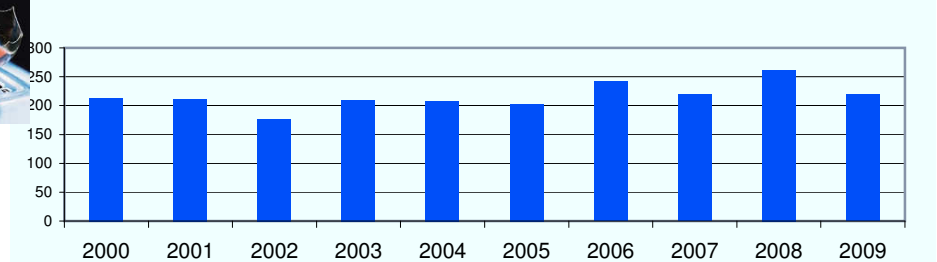
nach Tagesstunden



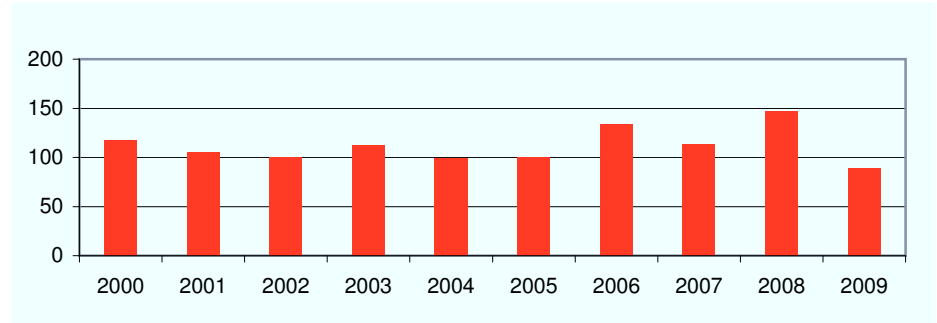
Verkehrsunfälle - im Zehnjahresvergleich

ab 2005 inkl. Stadt Luzern

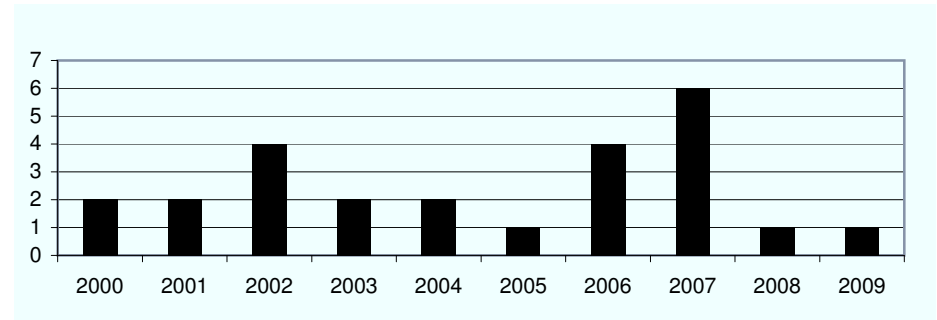
Anzahl Unfälle unter Alkohol-/Drogeneinfluss



Anzahl Verletzte bei Unfall unter Alkohol-/Drogeneinfluss



Anzahl Tote bei Unfall unter Alkohol-/Drogeneinfluss



Luzerner Polizei

Verkehrsunfälle - mit Kindern / Jugendlichen bis 14 Jahre

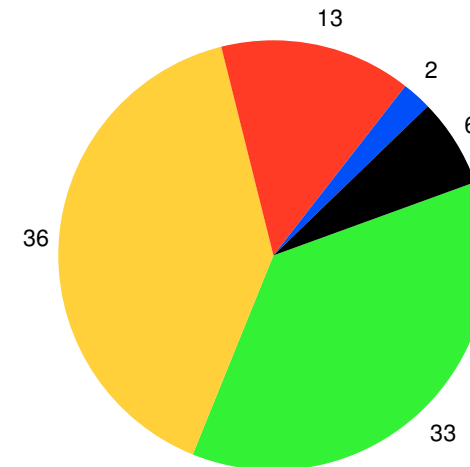
Auswertung inkl. Stadt Luzern



Unfallfolgen

Kinder als Fussgänger	Verletzte	30
	Tote	1
Kinder als Radfahrer	Verletzte	33
	Tote	0
Kinder als Mofafahrer	Verletzte	8
	Tote	0
Kinder mit FäG	Verletzte	1
	Tote	0
Kinder als übrige Verkehrsteilnehmer	Verletzte	3
	Tote	0

Anzahl Unfälle



mit

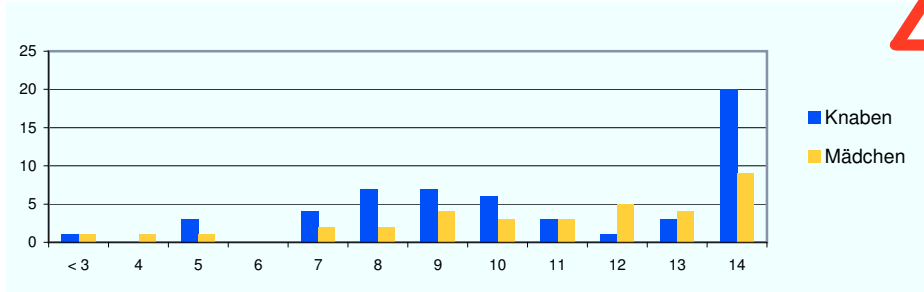
- Kinder als Fussgänger
- Kinder als Radfahrer
- Kinder als Mofafahrer
- Kinder mit FäG
- Kinder als übrige Verkehrsteilnehmer (Landw. Fzg./ PW / Roller etc.)

Unfallfolgen alle Kinder	Verletzte	97
	Tote	1
davon Kinder als Mitfahrer	Verletzte	22
	Tote	0

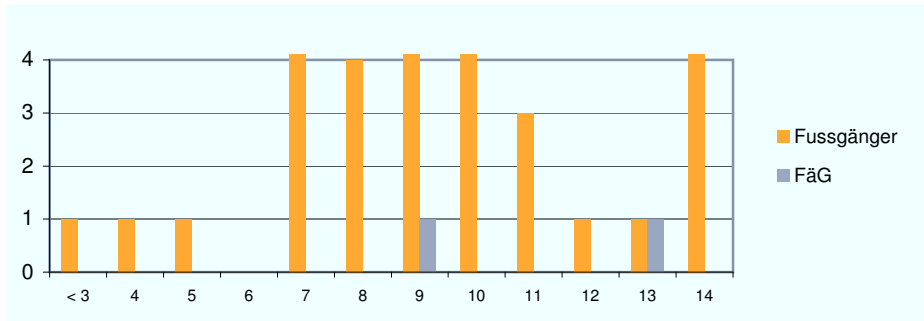
Luerner Polizei

Verkehrsunfälle - Kinder/Jugendl. - als Beteiligte

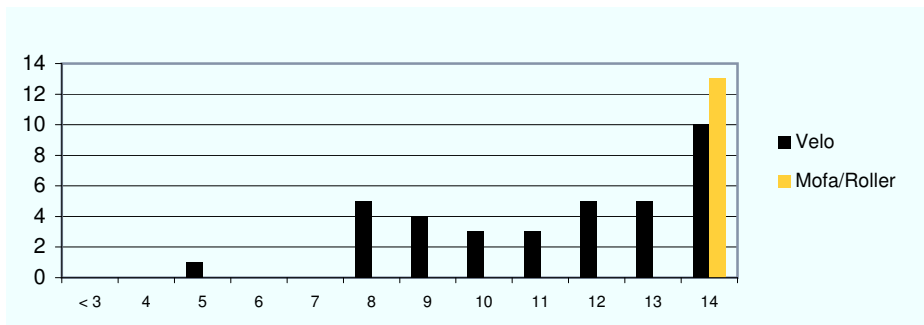
... als Verkehrsteilnehmer generell



...als Fussgänger / FäG

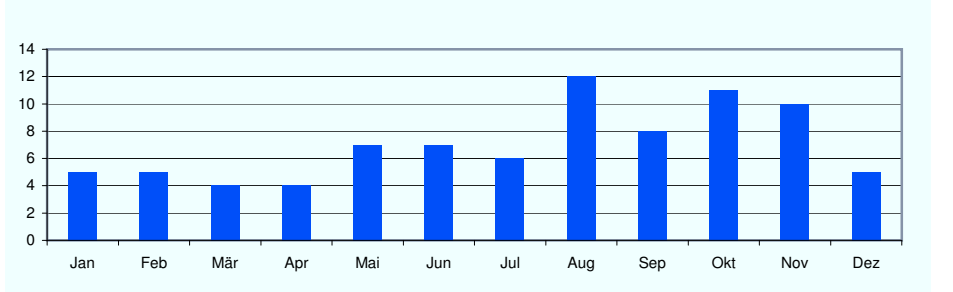


... als Zweiradfahrer

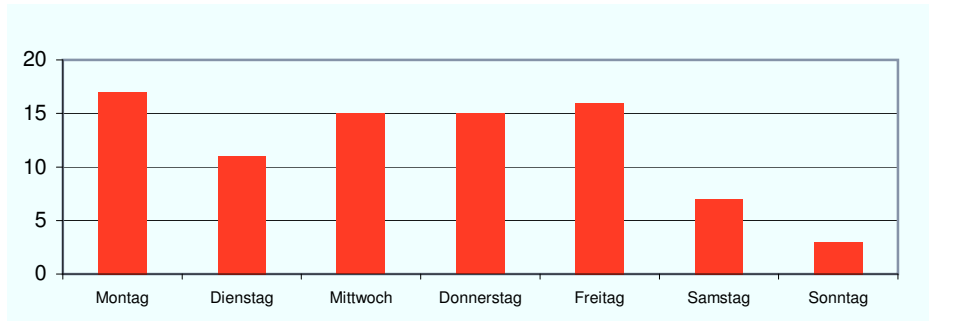


Verkehrsunfälle - Kinder/Jugendl. - im Zeitraster

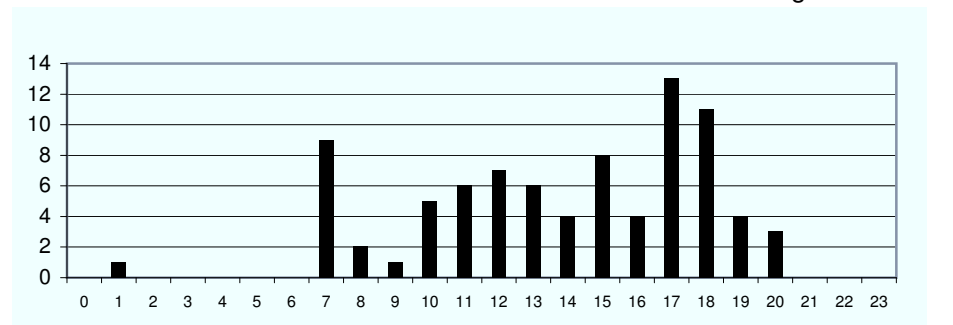
nach Monaten



nach Wochentagen



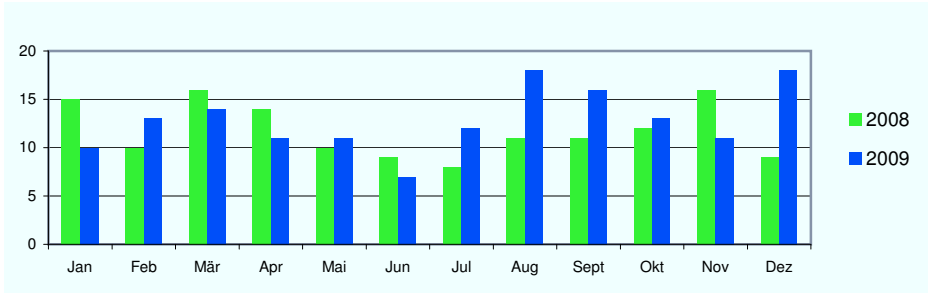
nach Tagesstunden



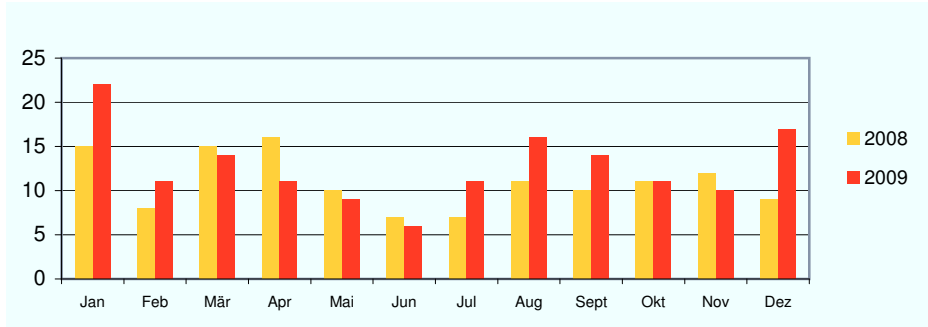
Luzerner Polizei

Verkehrsunfälle - mit Fussgängern / FäG

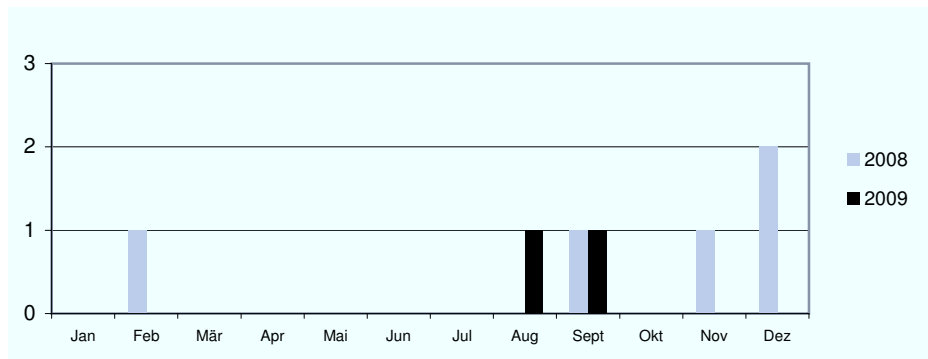
Anzahl Unfälle



Anzahl Verletzte

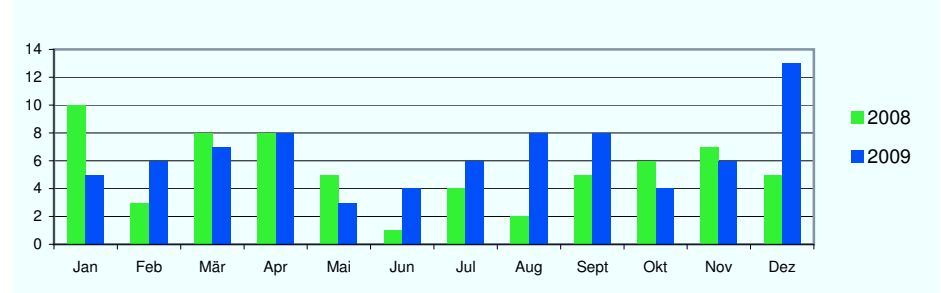


Anzahl Tote

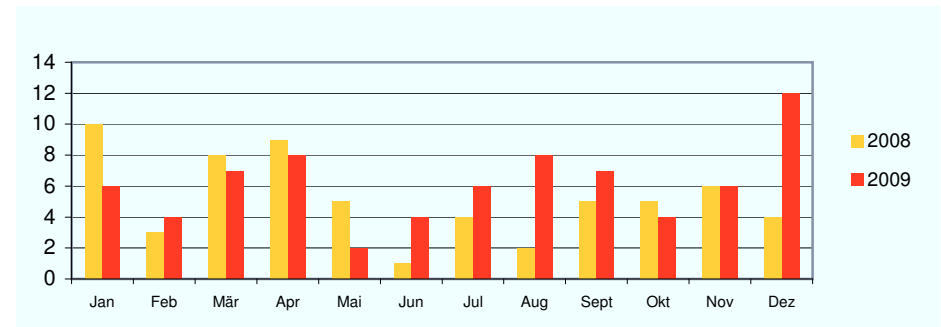


auf Fussgängerstreifen

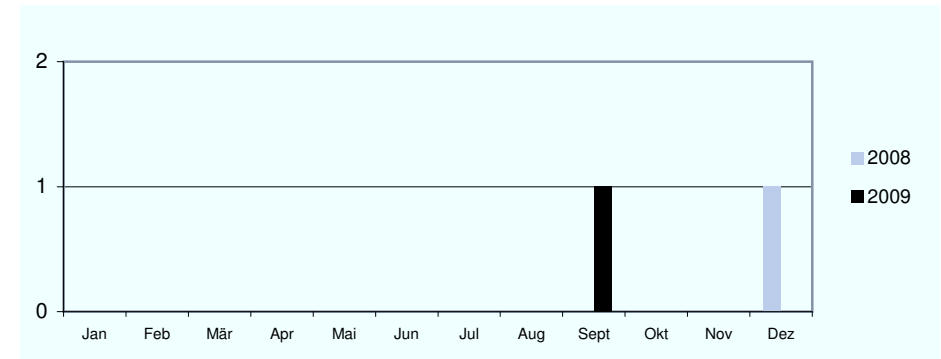
Anzahl Unfälle



Anzahl Verletzte



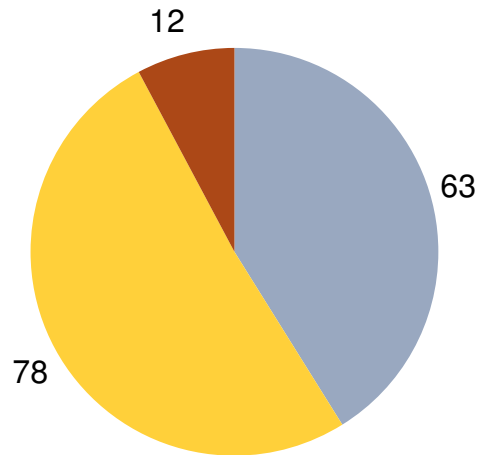
Anzahl Tote



Luzerner Polizei

Fussgänger-/FäG-Unfälle nach Unfallort

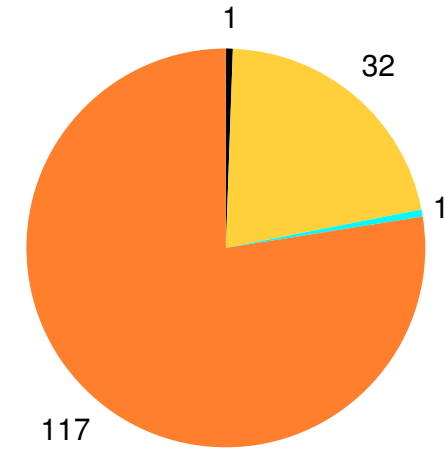
- Strassen ausserhalb FG-Streifen
- Fussgängerstreifen
- Übrige (Plätze, Bauernhöfe, etc.)



Auswertung inkl. Stadt Luzern

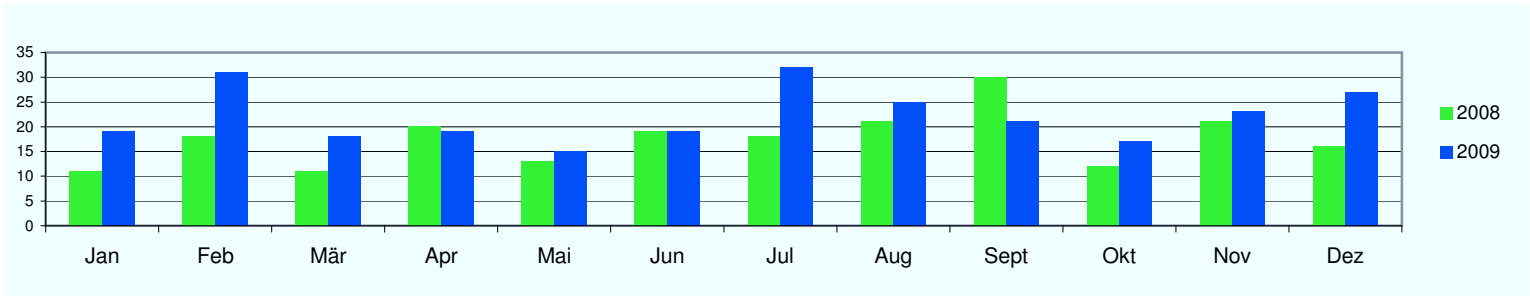


Fussgänger-/FäG-Unfälle - Unfallfolgen

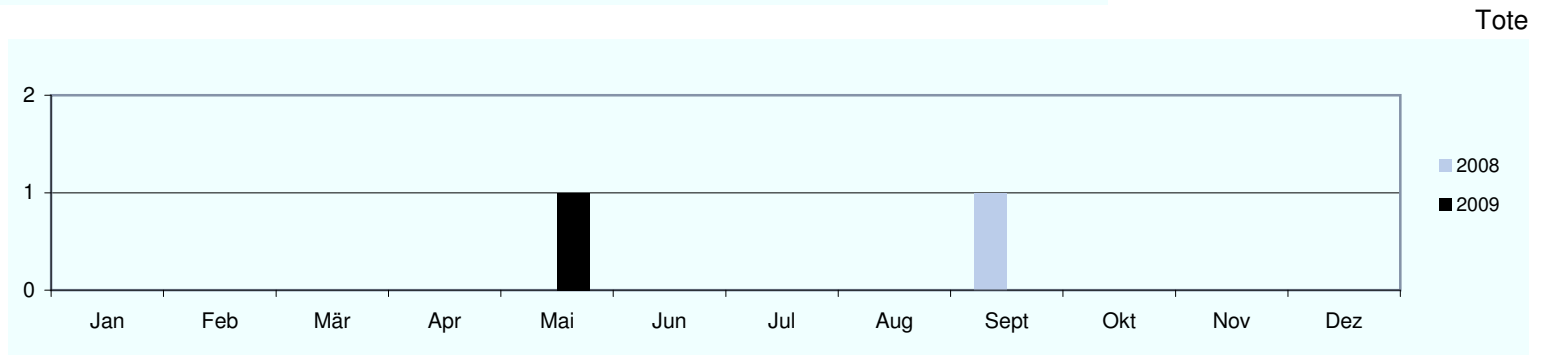
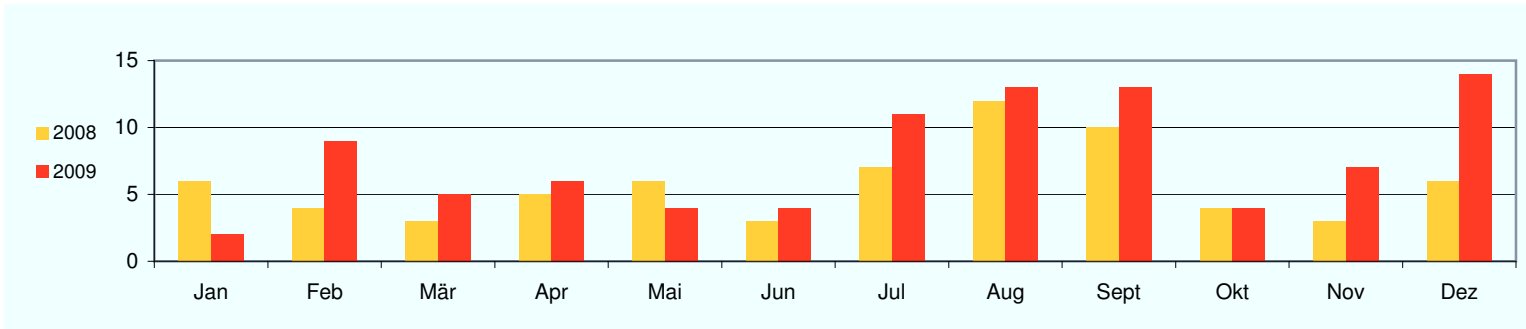


- tödlich verunfallte Kinder / Jugendliche bis 14 Jahre
- verletzte Kinder
- tödlich verunfallte Jugendliche / Erwachsene
- verletzte Jugendliche / Erwachsene

Verkehrsunfälle - auf Autobahnen A2/A14; ohne Nebenanlagen

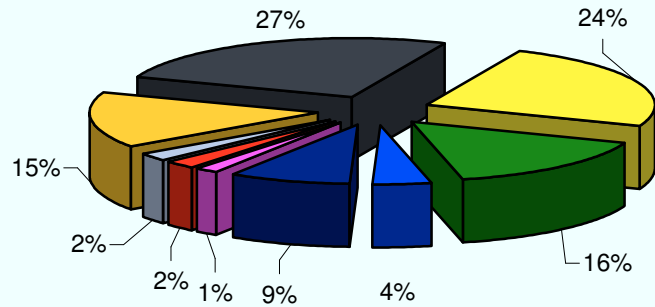


Verletzte



Luzerner Polizei

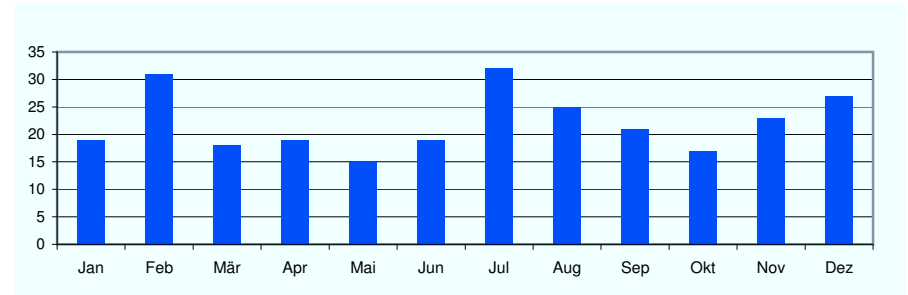
Verkehrsunfälle - auf Autobahnen - Ursachen



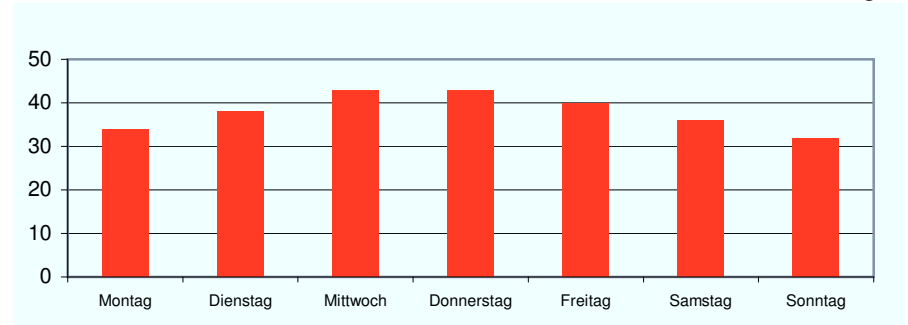
- Unaufmerksamkeit / zu nahes Aufschliessen
- Geschwindigkeit
- Fahrstreifenwechsel
- Alkohol
- Übermüdung
- Vortritt bei Autobahneinfahrt
- Fahrzeugmängel
- Fahrzeugladung
- Andere Mängel

Verkehrsunfälle - auf Autobahnen - im Zeitraster

nach Monaten



nach Wochentagen



nach Tagesstunden

