



Verkehrsunfallstatistik 2010

Weniger Verkehrstote - Leichter Rückgang bei den Verletzten und der Verkehrsunfälle.

Im Jahr 2010 wurden im Kanton Luzern 18 Menschen bei Verkehrsunfällen getötet. Dies bedeutet einen Rückgang - im Vorjahr waren es 22 Verkehrstote - um rund 19 Prozent. Die Anzahl der Verletzten nahm um rund 5 Prozent auf 1391 und die Zahl der polizeilich registrierten Verkehrsunfälle um rund 6 Prozent auf 2657 ab.

Nach wie vor sind aus polizeilicher Sicht das „Nichtanpassen der Geschwindigkeit“ und die „Fahrfähigkeit“ die beiden grössten Probleme bei Unfallursachen, die zusammen für rund 30 Prozent der Verletzten verantwortlich sind. Auch wenn beim Unfallgrund "Fahrfähigkeit" erneut ein Rückgang der Unfälle um 9 Prozent verzeichnet werden konnte, stimmt auf der andern Seite eine Zunahme der Verletzten bei diesem Unfalltyp um rund 1,5% nachdenklich. Die Anzahl der Geschwindigkeitsunfälle stieg um rund 27 Prozent.

Die Sanierung der Unfallschwerpunkte zeigt ein erfreuliches Bild. So haben wir auf den hauptsächlich betroffenen zehn Strecken eine deutliche Senkung der Unfallzahlen verzeichnen können.

Die Luzerner Polizei sieht den Erfolg bei der Verkehrssicherheit nach wie vor auf den drei Pfeilern „Prävention“, „Repression“ und „Information“. Wir werden im kommenden Jahr im repressiven Bereich die Geschwindigkeitskontrollen an neuralgischen Punkten weiter erhöhen und die Kontrolldichte im Bereich der Fahrfähigkeit aufrechterhalten. Im Bereich der Prävention setzen wir nebst den Kampagnen und der Verkehrsinstruktion vor allem auf die gute Zusammenarbeit mit der Dienststelle Verkehr und Infrastruktur (vif) im Bereich der Erkennung und Sanierung von geografischen Unfallschwerpunkten.

Emmenbrücke, im März 2011

Maj Christian Sieber
Chef Bereitschafts- und Verkehrspolizei

Inhaltsverzeichnis

Herausgeberin

Luzerner Polizei
Bereitschafts- und Verkehrspolizei
Rothenburgstrasse 15
Postfach
6020 Emmenbrücke 2
Telefon 041 248 81 17
Telefax 041 280 99 51
polizei@lu.ch
www.polizei.lu.ch

Verkehrsunfälle

Überblick	4
Vergleich seit 1937	5
im Zehn- und Zweijahresvergleich	8
Zeitliche Staffelung	9
Bedingungen - Strassenklassierung - Strassenart	10
Bedingungen - Strassenzustand - Witterung	11
Ämter	12
Beteiligte	13
Ursachen: Mängel/Einflüsse	15
Einfluss Geschwindigkeit	16
Einfluss Alkohol/Drogen	18
Kinder / Jugendliche bis 14 Jahre	20
Fussgänger/FäG	22
Autobahn	24

Verkehrsunfälle - Die Verkehrsunfälle im Kanton Luzern 2010 (inkl. Stadt Luzern)

Alle 20 Tage 6 Stunde 40 Minuten

1 tote Person

Alle 6 Stunden 17 Minuten 51 Sekunden

1 verletzte Person

Alle 3 Stunden 17 Minuten 49 Sekunden

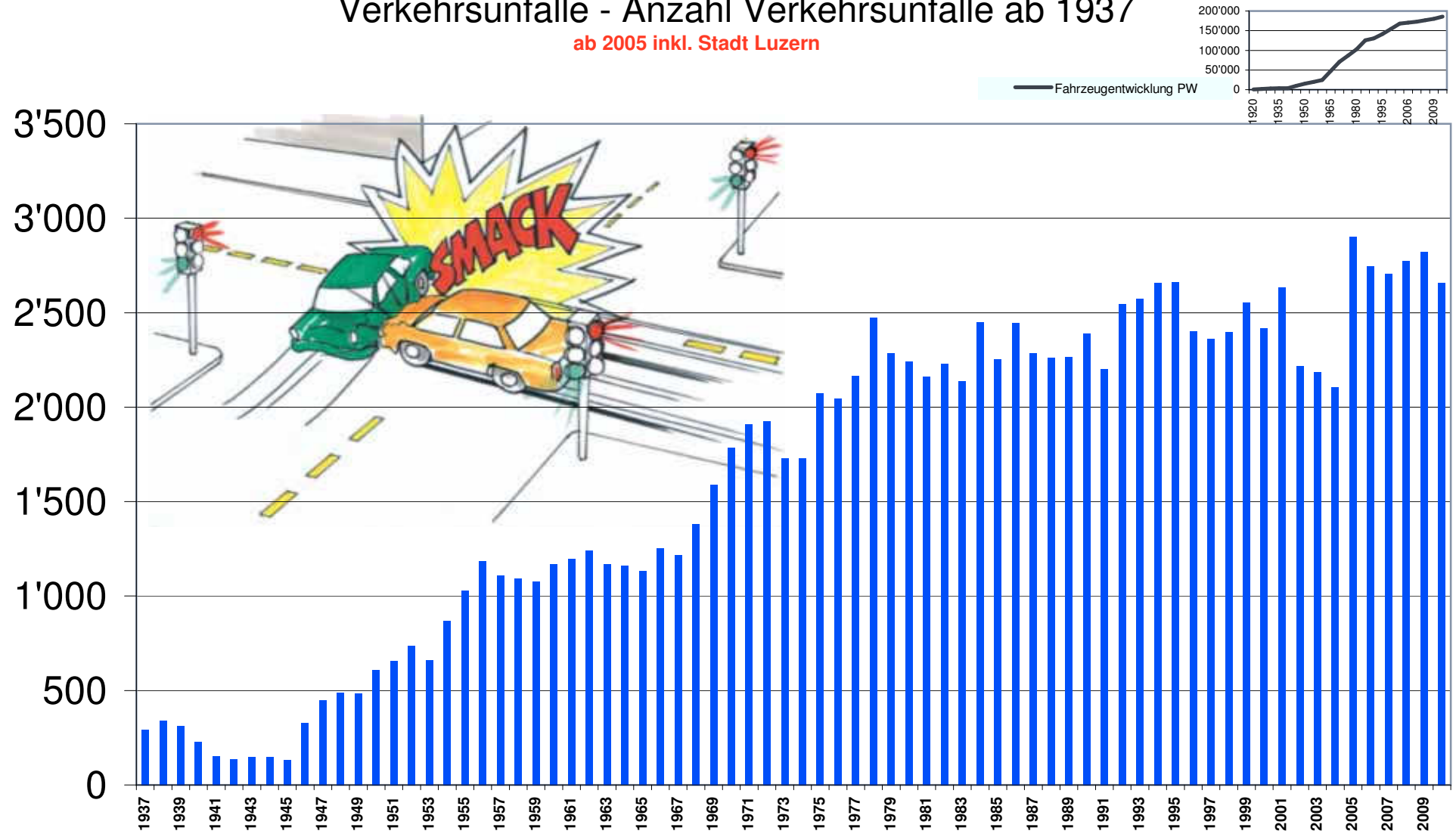
1 Verkehrsunfall

Unfälle	Verletzte	Tote	Sachschaden
2'657	1'391	18	Fr. 19'311'452



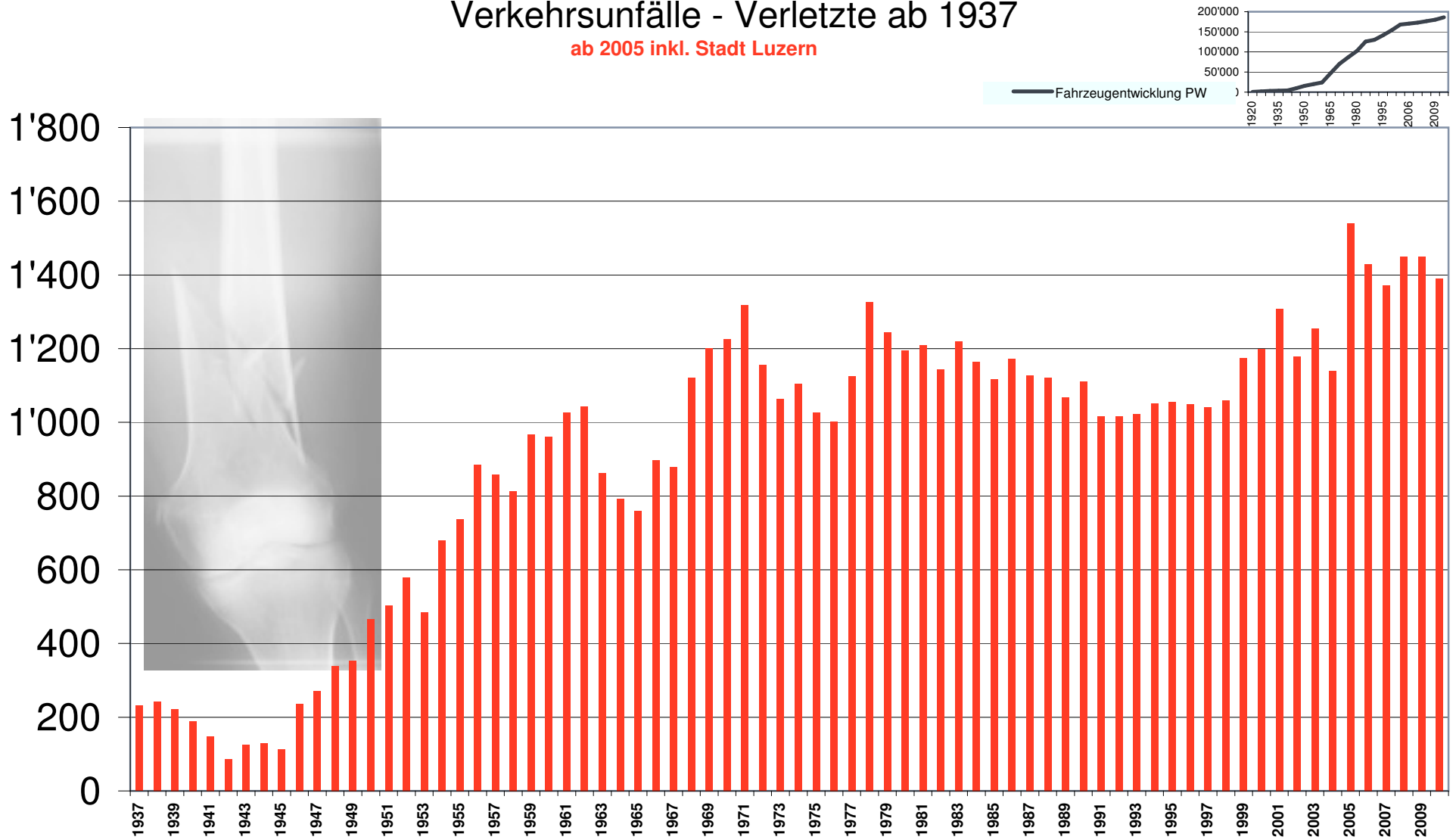
Verkehrsunfälle - Anzahl Verkehrsunfälle ab 1937

ab 2005 inkl. Stadt Luzern



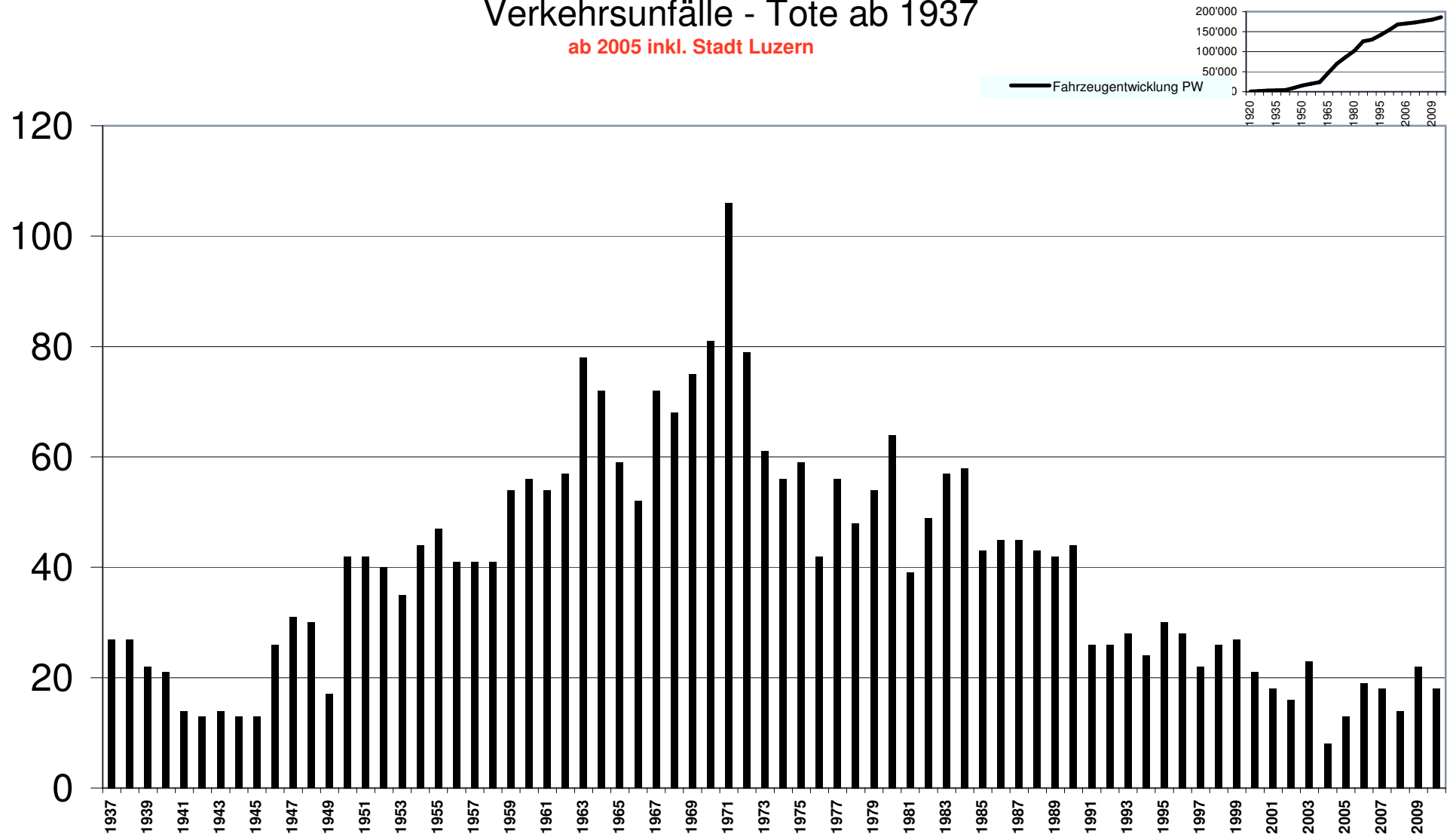
Verkehrsunfälle - Verletzte ab 1937

ab 2005 inkl. Stadt Luzern



Verkehrsunfälle - Tote ab 1937

ab 2005 inkl. Stadt Luzern

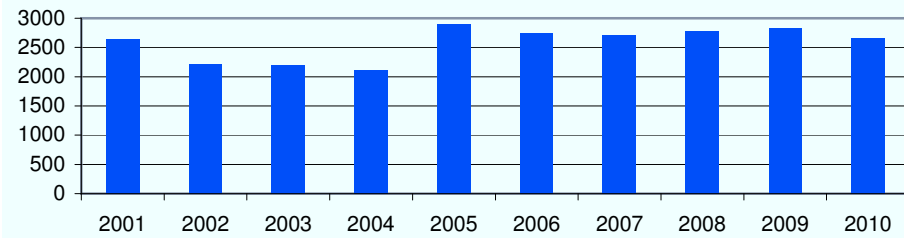


Verkehrsunfälle - im Zehnjahresvergleich

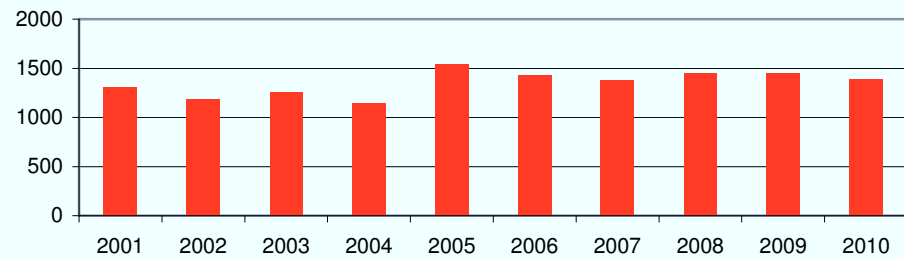
ab 2005 inkl. Stadt Luzern

Verkehrsunfälle - im Zweijahresvergleich

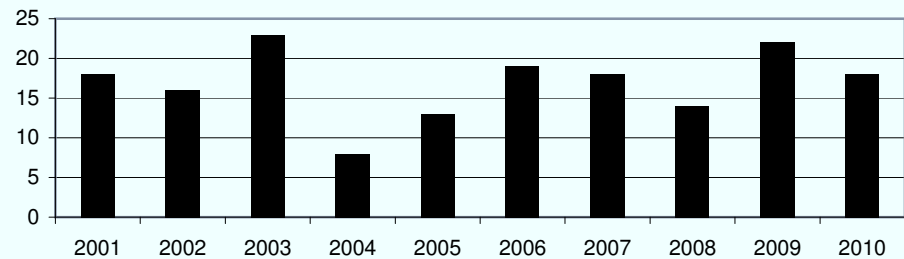
Anzahl Unfälle



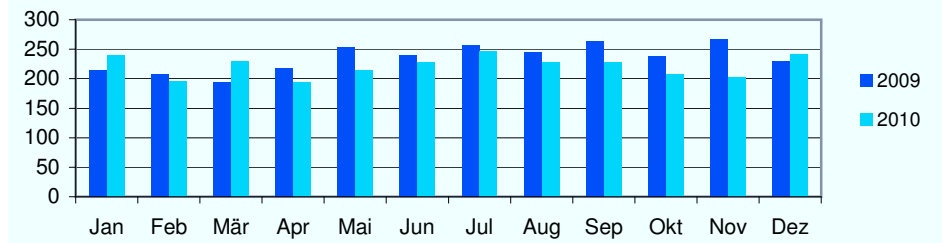
Anzahl Verletzte



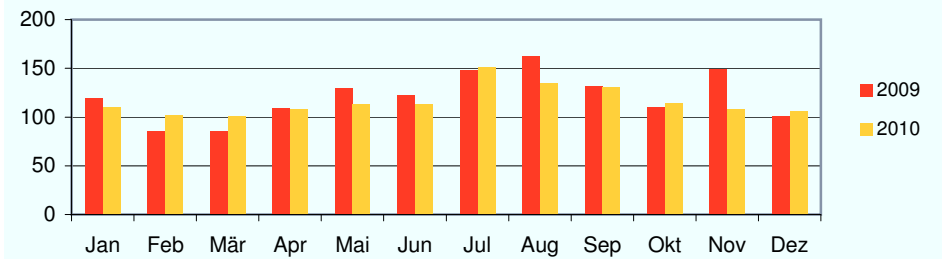
Anzahl Tote



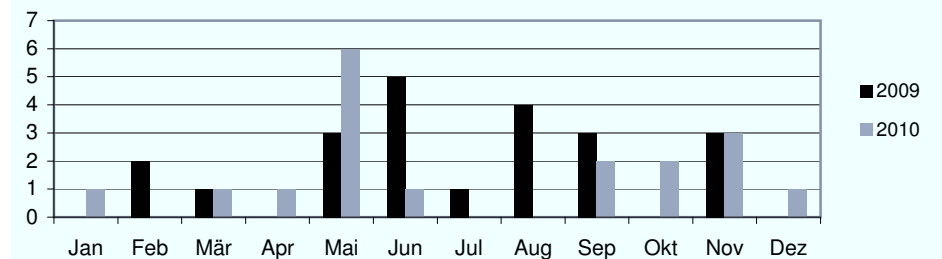
Anzahl Unfälle



Anzahl Verletzte

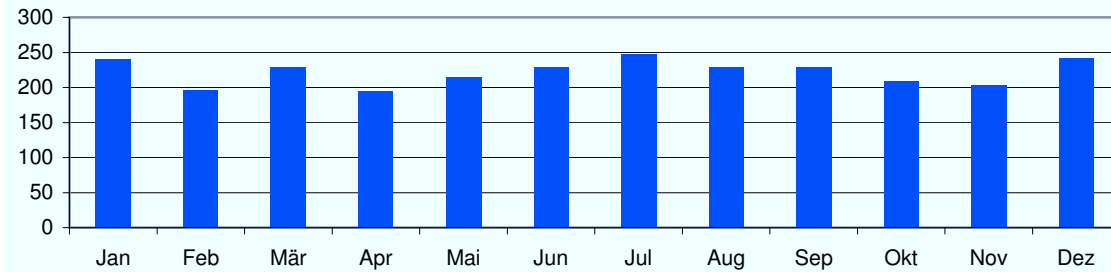


Anzahl Tote

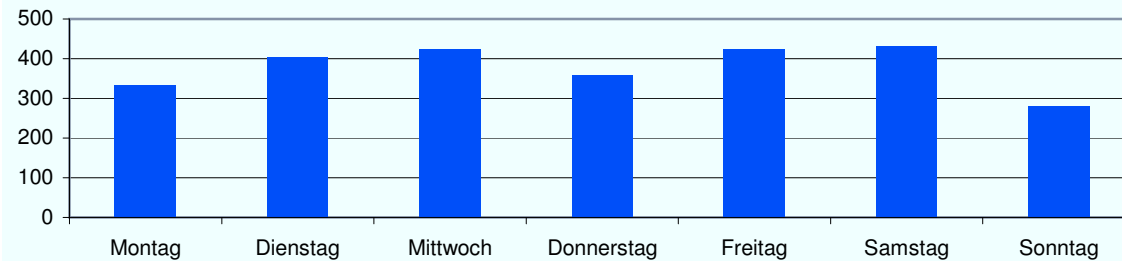


Verkehrsunfälle - zeitliche Staffelung der Verkehrsunfälle

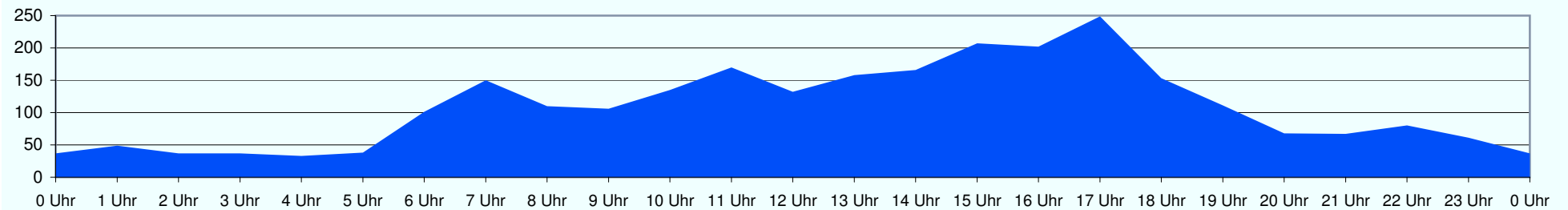
nach Monaten



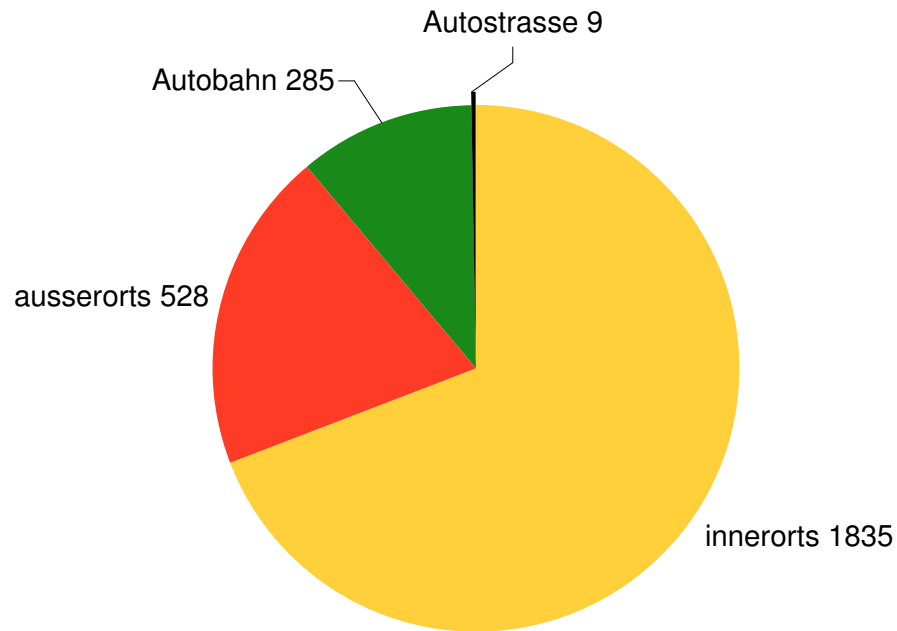
nach Wochentagen



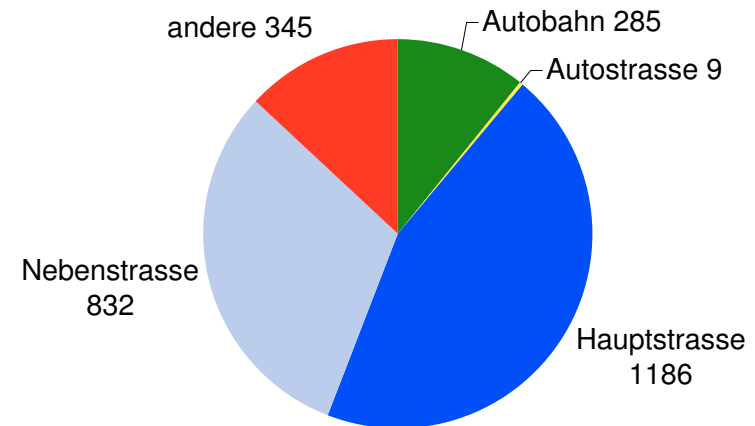
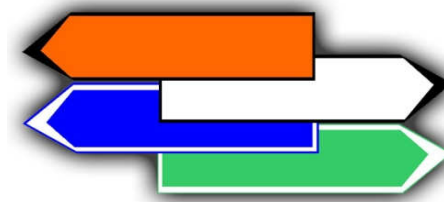
nach Tagesstunden



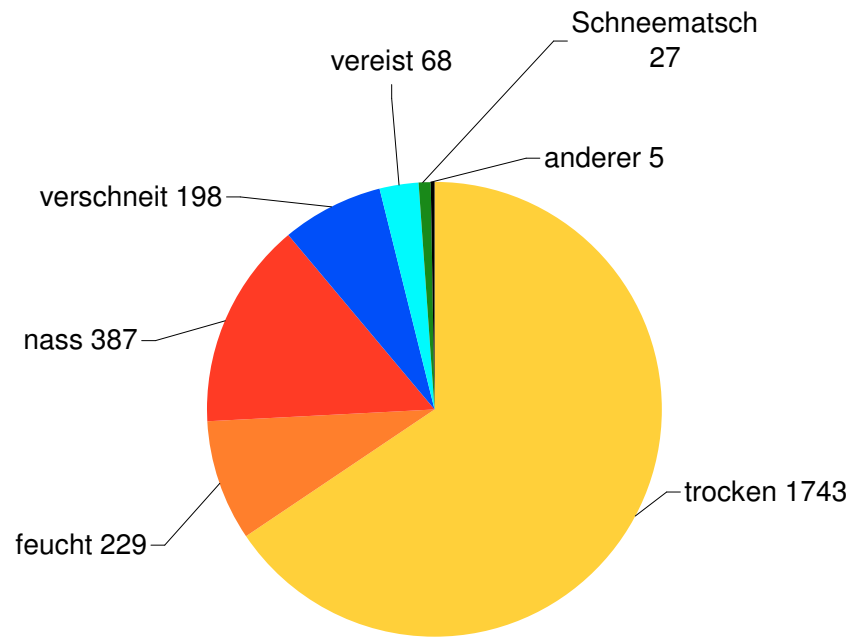
Verkehrsunfälle - nach Strassenklassierung



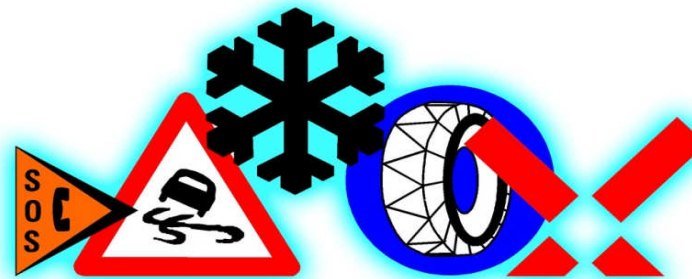
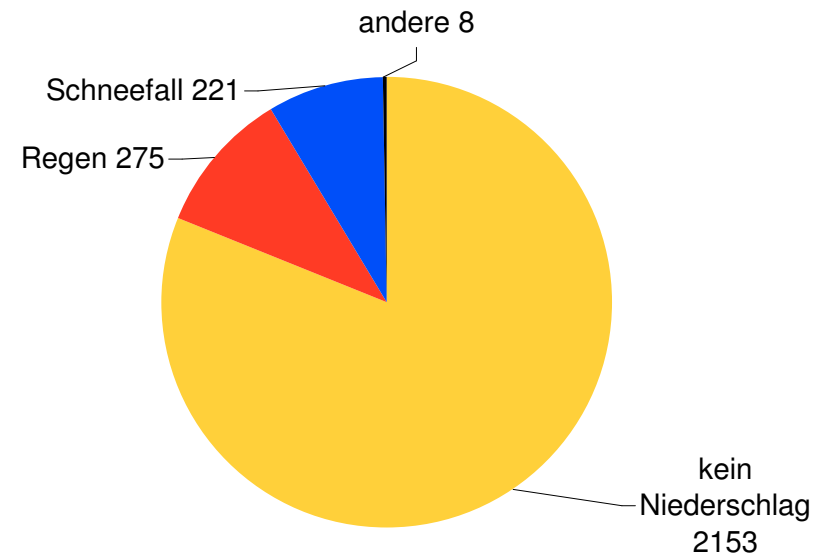
Verkehrsunfälle - nach Strassenart



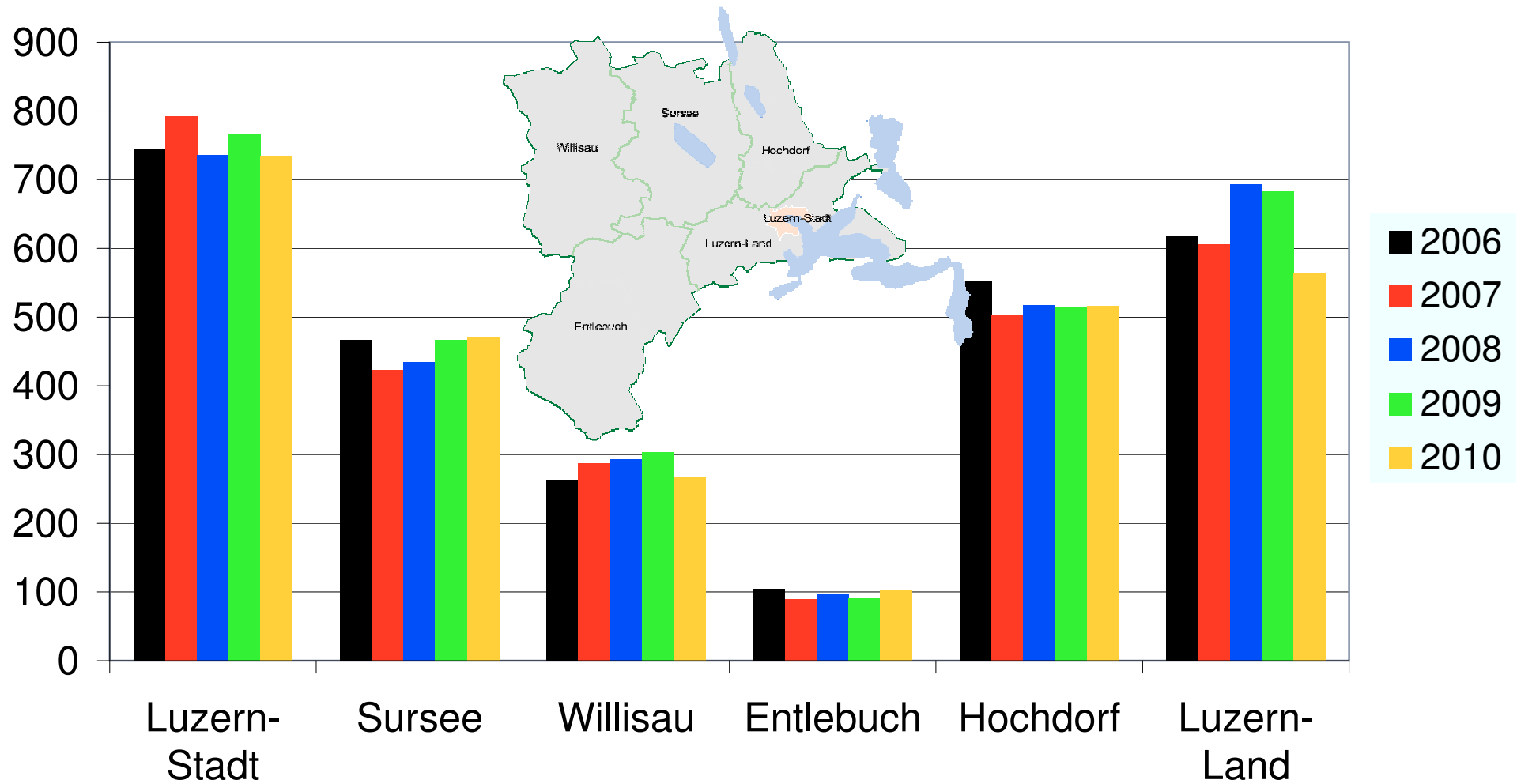
Verkehrsunfälle - nach Strassenzustand



Verkehrsunfälle - nach Witterung

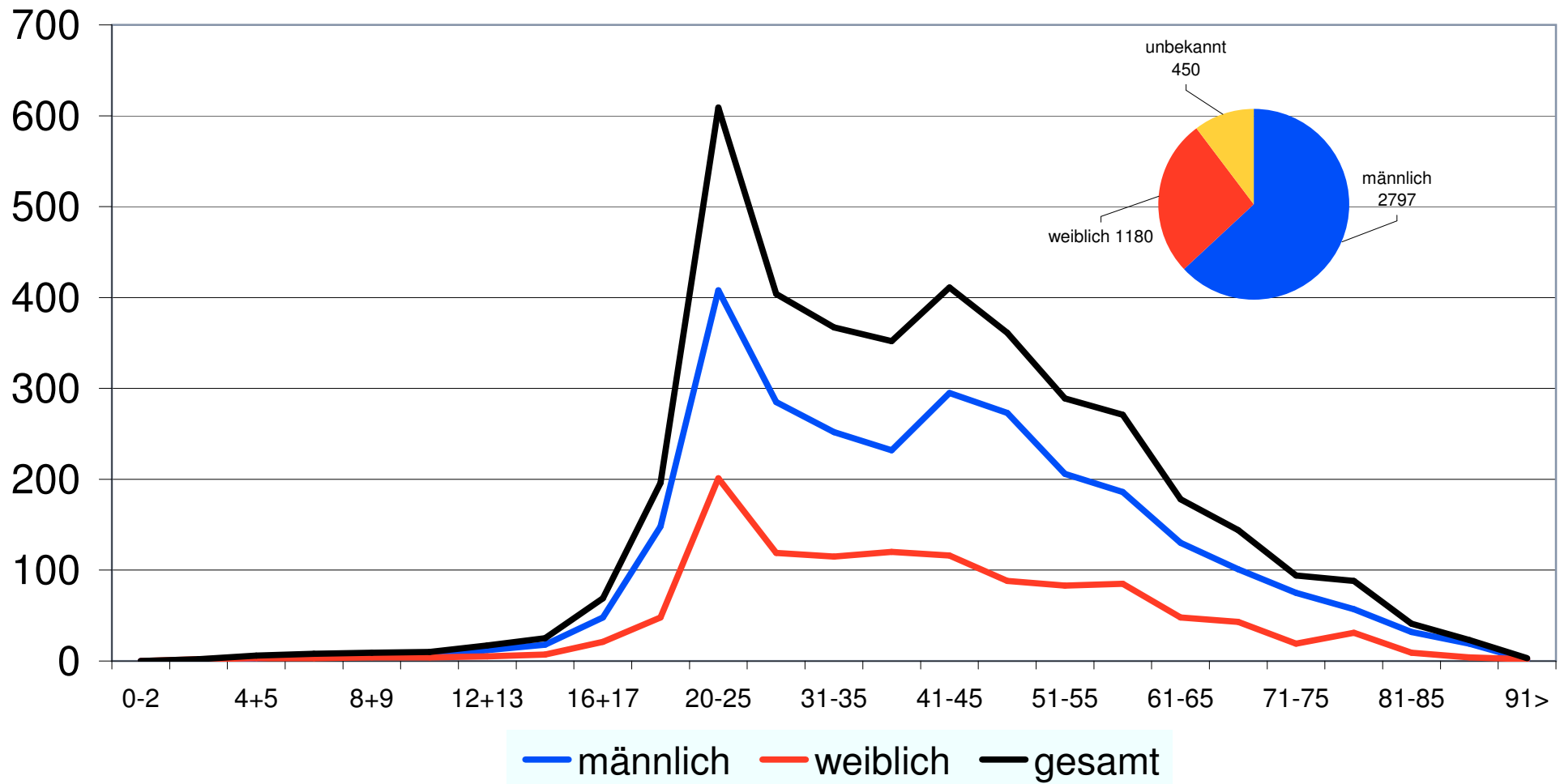


Verkehrsunfälle - nach Ämter



Verkehrsunfälle - Unfallbeteiligte; Fahrzeuglenker und Fussgänger

nach Alter und Geschlecht

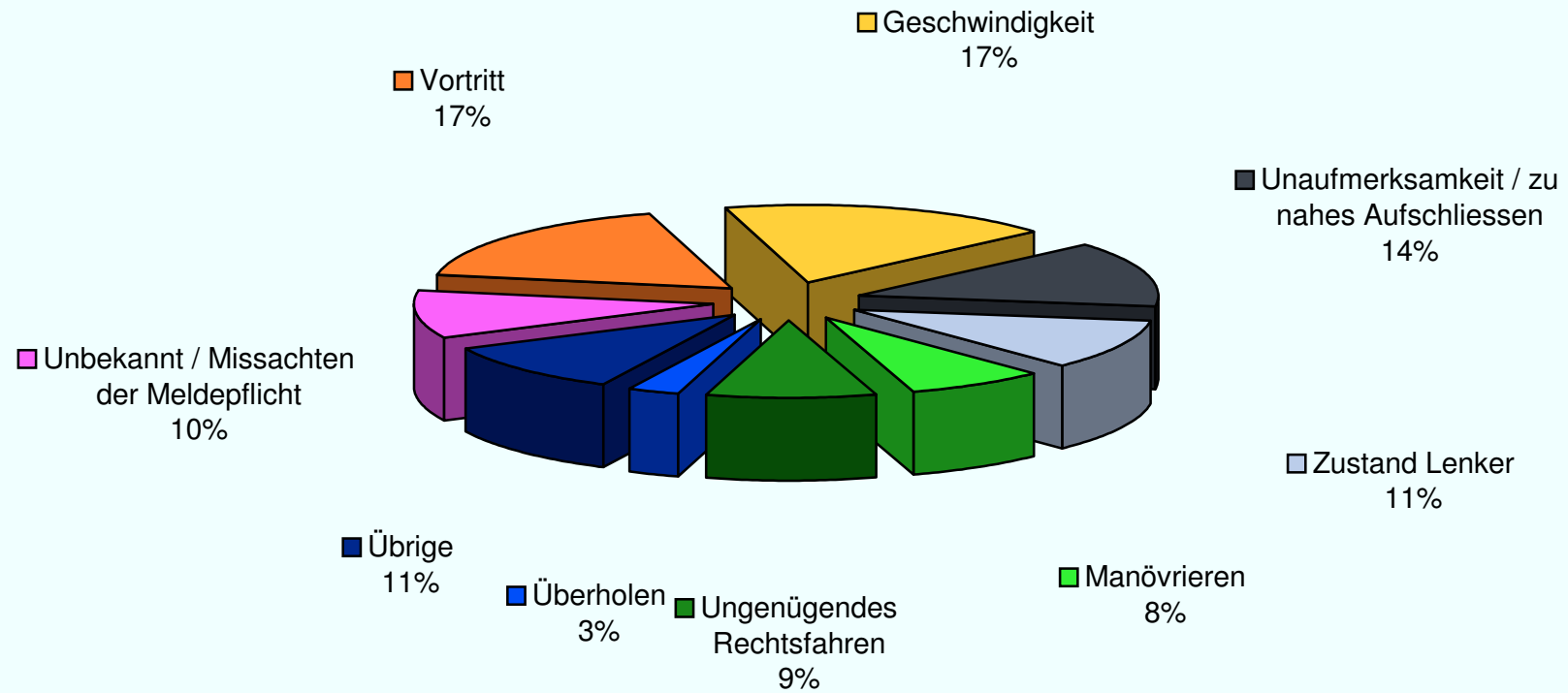


Verkehrsunfälle - Unfallbeteiligte; Fahrzeuge, Lenker und Fussgänger

Total Unfallbeteiligte	Unfallbeteiligte nach Geschlecht			
	männlich	weiblich	unbekannt	
Personenwagen	3002	1929	968	105
Kleinbus	8	7	0	1
Bus / Car	42	40	0	2
Trolleybus	22	21	1	0
Lieferwagen	191	166	14	11
Lastwagen	132	113	7	12
Sattelschlepper bis 3.5t	4	3	1	0
Sattelschlepper über 3.5t	85	82	0	3
Traktor	28	28	0	0
Arbeitsmotorwagen	5	5	0	0
Fahrrad	243	154	89	0
Motorfahrrad	35	28	7	0
Kleinmotorrad/ MR<125	120	90	28	2
Motorrad >125ccm	94	93	1	0
Bahn	5	5	0	0
Fussgänger	144	69	75	0
Fussgänger (FäG)	3	1	2	0
Andere Fahrzeuge	6	4	2	0
Unbekannte Fahrzeuge total	255	0	0	255



Verkehrsunfälle - Unfallursachen; Mängel und Einflüsse

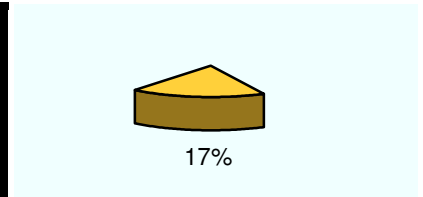


Bis 3 Mängel/Einflüsse pro Verkehrsunfall möglich

Verkehrsunfälle - mit Einfluss Geschwindigkeit



535	Die Folgen!	
Unfallbeteiligte unterschätzten die gefahrene Geschwindigkeit oder missachteten die Limiten	298	3
	Verletzte deswegen	Tote



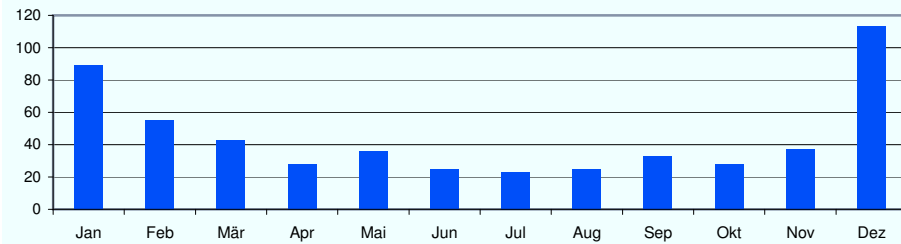
Anteil Unfallursachen



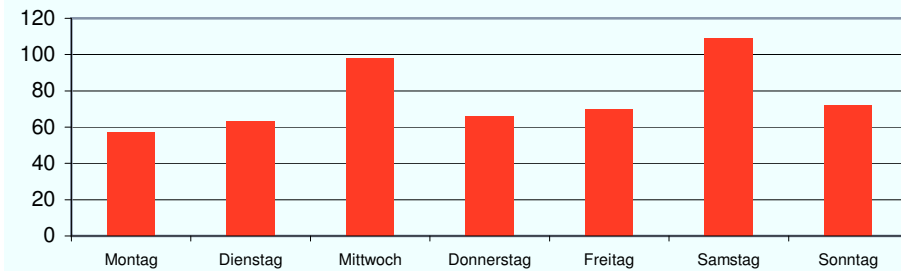
Auswertung inkl. Stadt Luzern

Verkehrsunfälle - Einfluss Geschwindigkeit

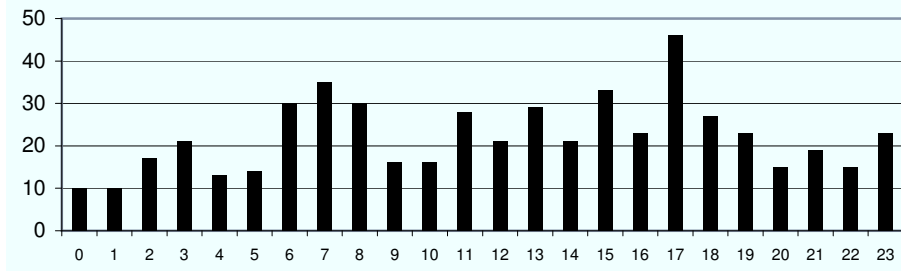
nach Monaten



nach Wochentagen

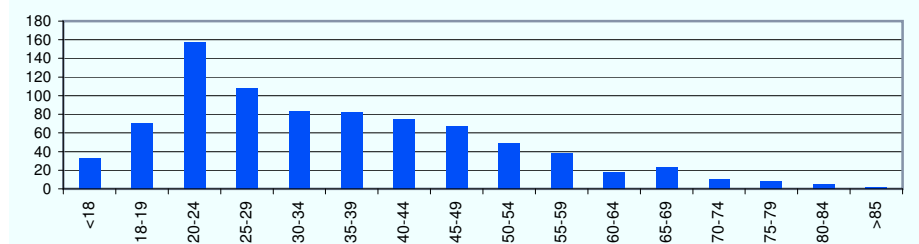


nach Tagesstunden

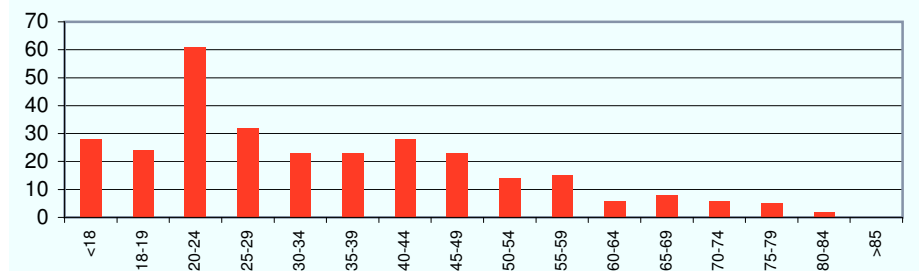


Verkehrsunfälle - Einfluss Geschwindigkeit

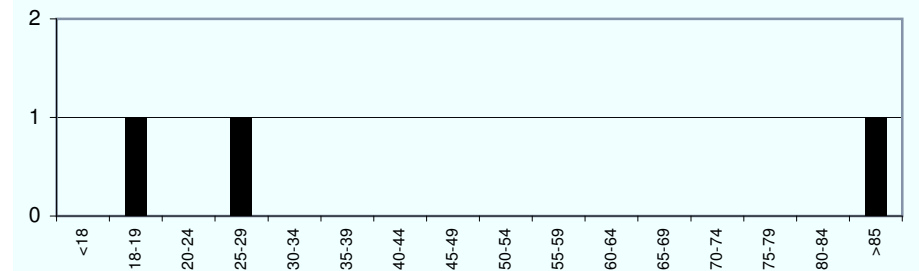
Unfallbeteiligte nach Altersgruppen



Verletzte nach Altersgruppen



Tote nach Altersgruppen



Verkehrsunfälle - unter Alkohol- oder Drogeneinfluss

Auswertung inkl. Stadt Luzern

Alkohol als gefährlicher Begleiter

193

Unfälle bei denen mindestens ein
Beteiligter unter Alkohol-Einwirkung
stand.

4

Beteiligte waren zusätzlich unter
Drogeneinfluss.

11

Unfälle bei denen ein Beteiligter unter
Drogeneinfluss stand.

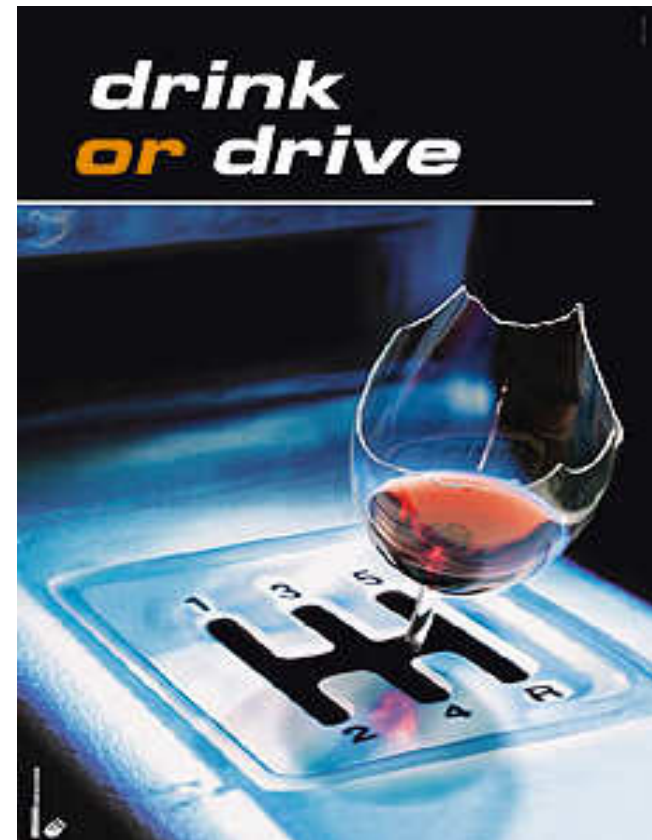
Die Folgen!

111

Verletzte

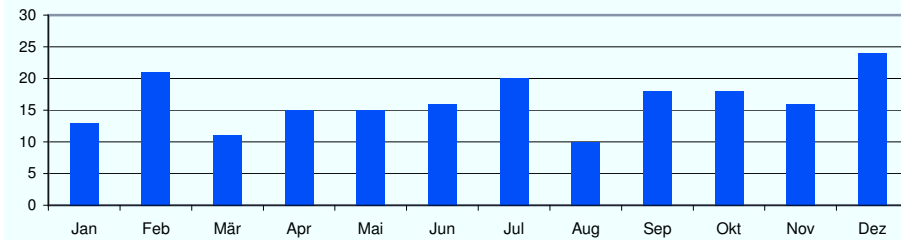
1

Tote

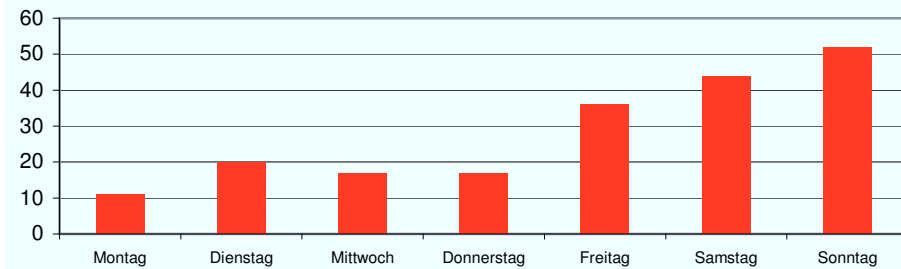


Verkehrsunfälle - unter Alkohol/Drogeneinfluss

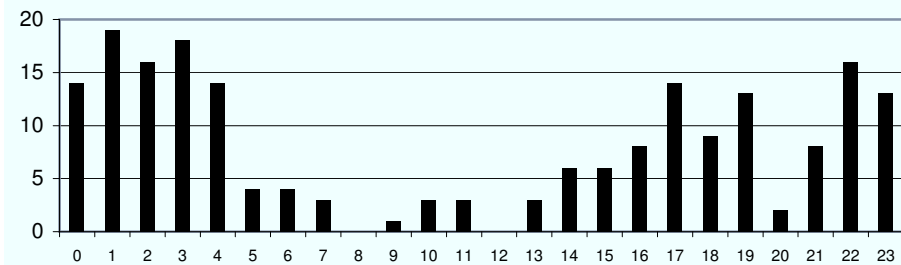
nach Monaten



nach Wochentagen



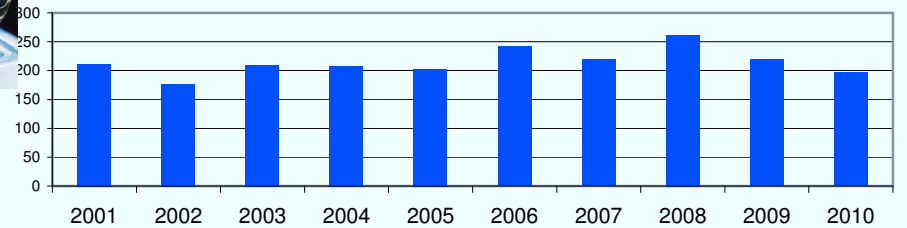
nach Tagesstunden



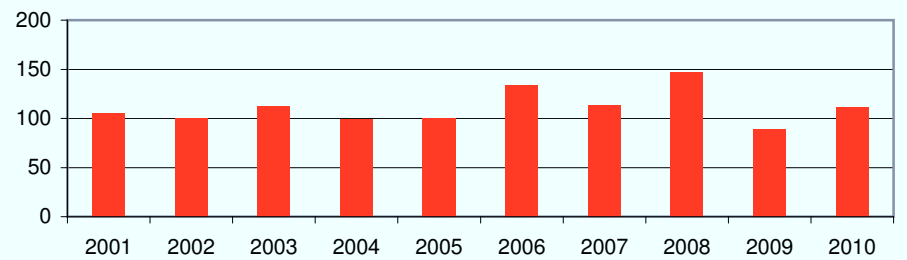
Verkehrsunfälle - im Zehnjahresvergleich

ab 2005 inkl. Stadt Luzern

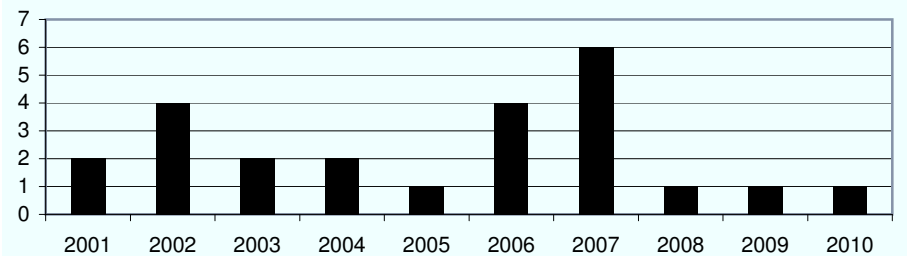
Anzahl Unfälle unter Alkohol-/Drogeneinfluss



Anzahl Verletzte bei Unfall unter Alkohol-/Drogeneinfluss



Anzahl Tote bei Unfall unter Alkohol-/Drogeneinfluss



Verkehrsunfälle - mit Kindern / Jugendlichen bis 14 Jahre

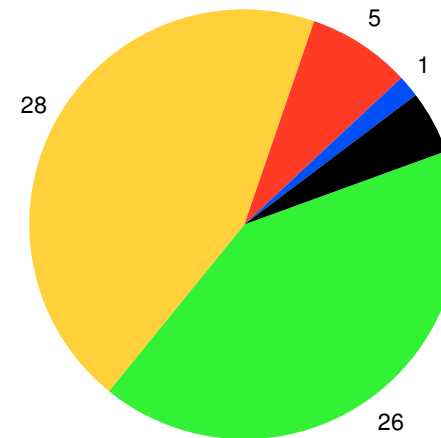
Auswertung inkl. Stadt Luzern



Unfallfolgen

Kinder als Fussgänger	Verletzte	25
	Tote	0
Kinder als Radfahrer	Verletzte	24
	Tote	0
Kinder als Mofafahrer	Verletzte	5
	Tote	0
Kinder mit FäG	Verletzte	1
	Tote	0
Kinder als übrige Verkehrsteilnehmer	Verletzte	3
	Tote	0

Anzahl Unfälle



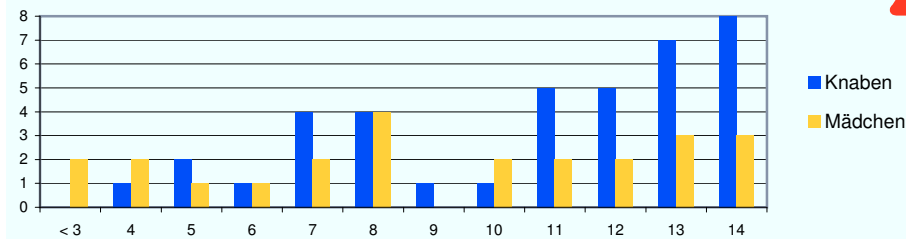
mit

- Kinder als Fussgänger
- Kinder als Radfahrer
- Kinder als Mofafahrer
- Kinder mit FäG
- Kinder als übrige Verkehrsteilnehmer (Landw. Fzg./ PW / Roller etc.)

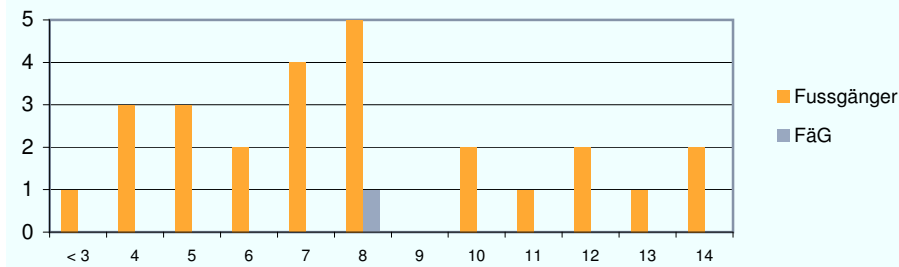
Unfallfolgen alle Kinder	Verletzte	88
	Tote	0
davon Kinder als Mitfahrer	Verletzte	29
	Tote	0

Verkehrsunfälle - Kinder/Jugendl. - als Beteiligte

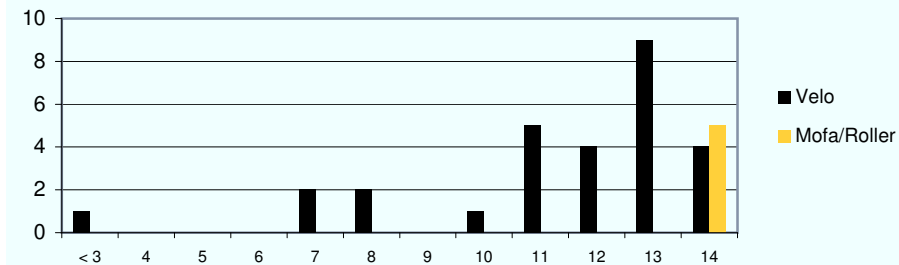
... als Verkehrsteilnehmer generell



...als Fussgänger / FäG

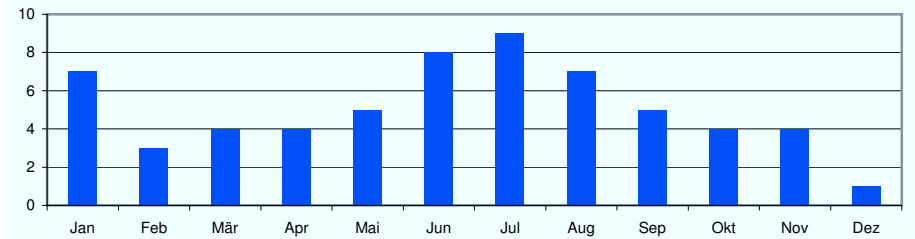


... als Zweiradfahrer

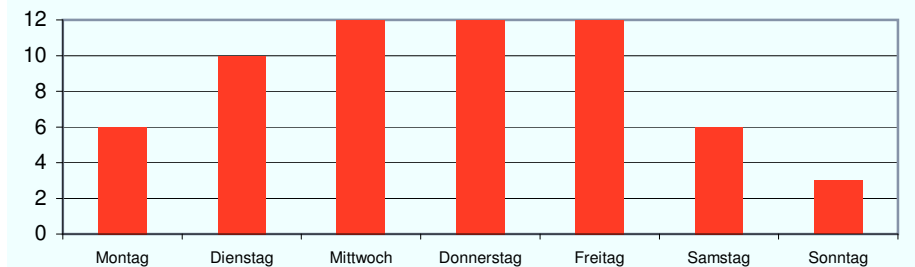


Verkehrsunfälle - Kinder/Jugendl. - im Zeitraster

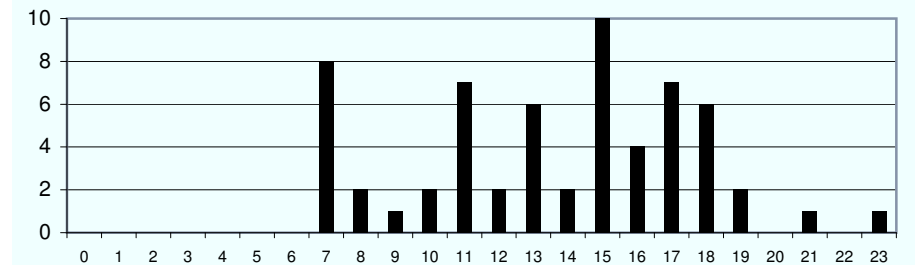
nach Monaten



nach Wochentagen

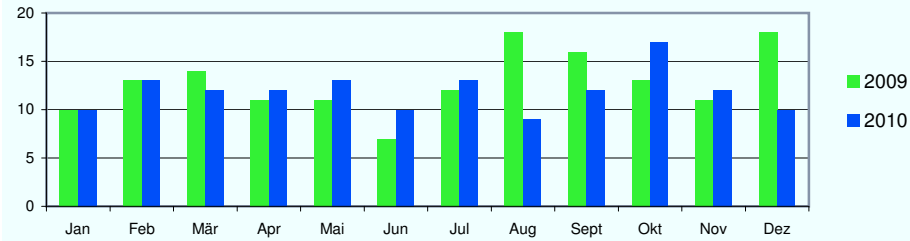


nach Tagesstunden

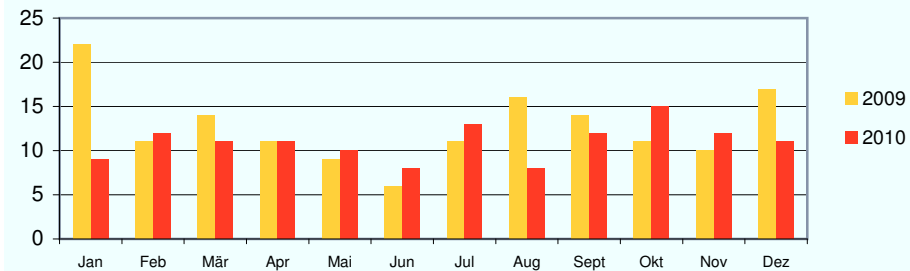


Verkehrsunfälle - mit Fussgängern / FäG

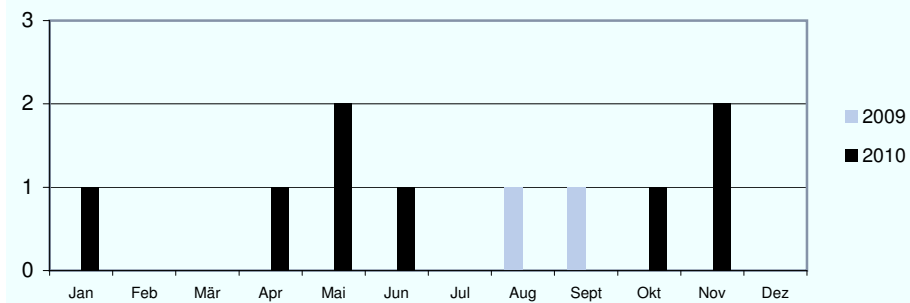
Anzahl Unfälle



Anzahl Verletzte

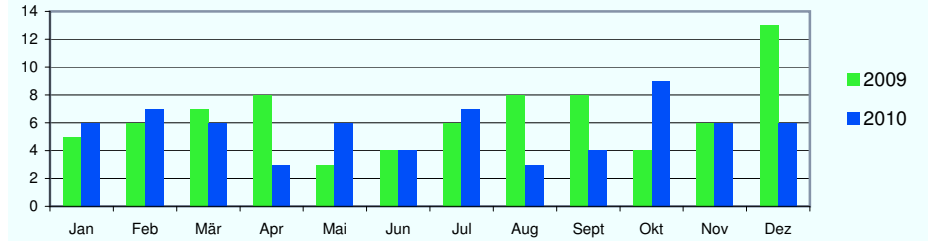


Anzahl Tote

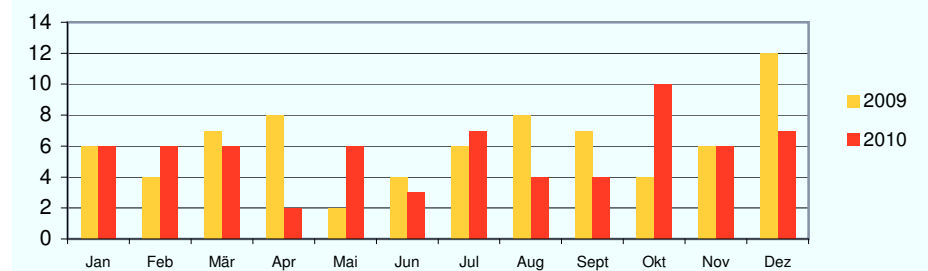


auf Fussgängerstreifen

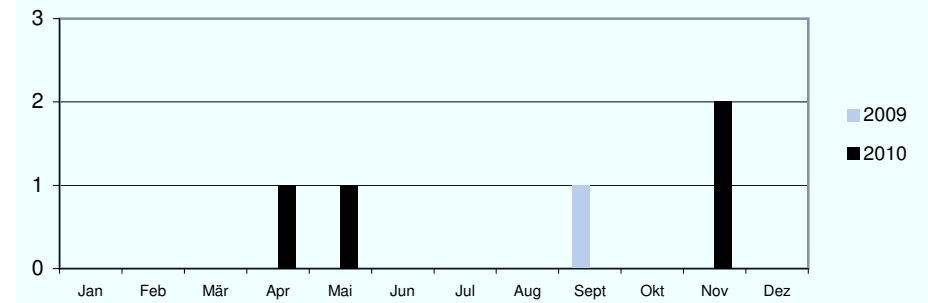
Anzahl Unfälle



Anzahl Verletzte

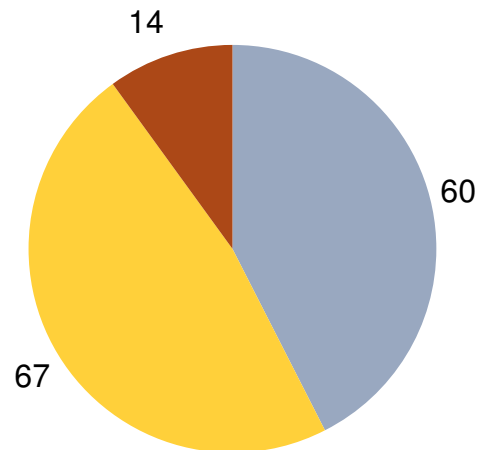


Anzahl Tote



Fussgänger-/FäG-Unfälle nach Unfallort

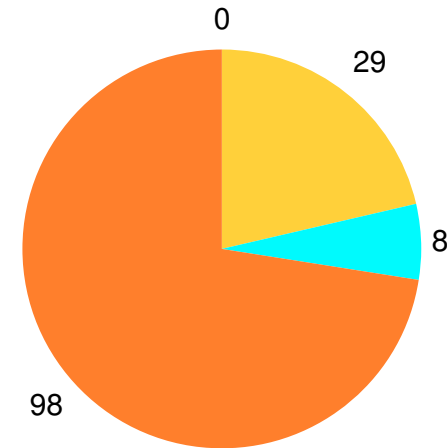
- Strassen ausserhalb FG-Streifen
- Fussgängerstreifen
- Übrige (Plätze, Bauernhöfe, etc.)



Auswertung inkl. Stadt Luzern

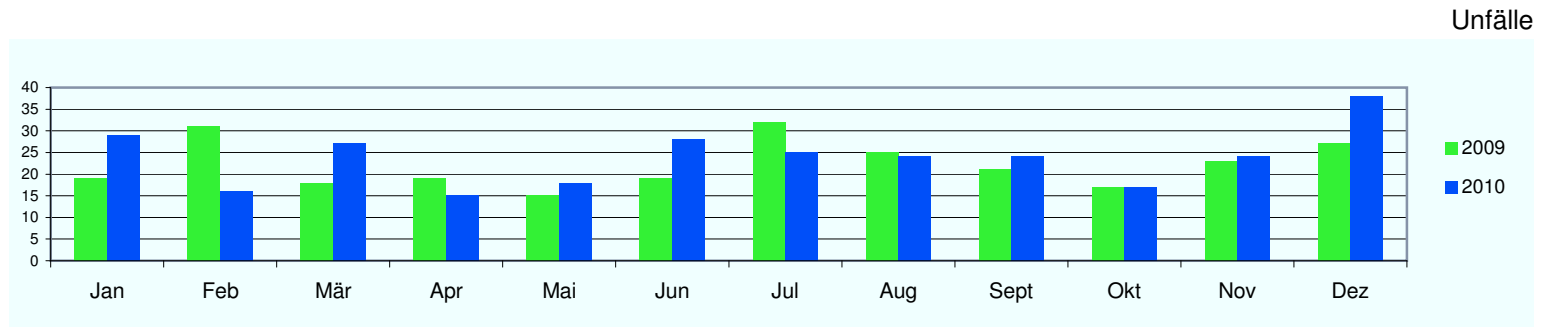


Fussgänger-/FäG-Unfälle - Unfallfolgen

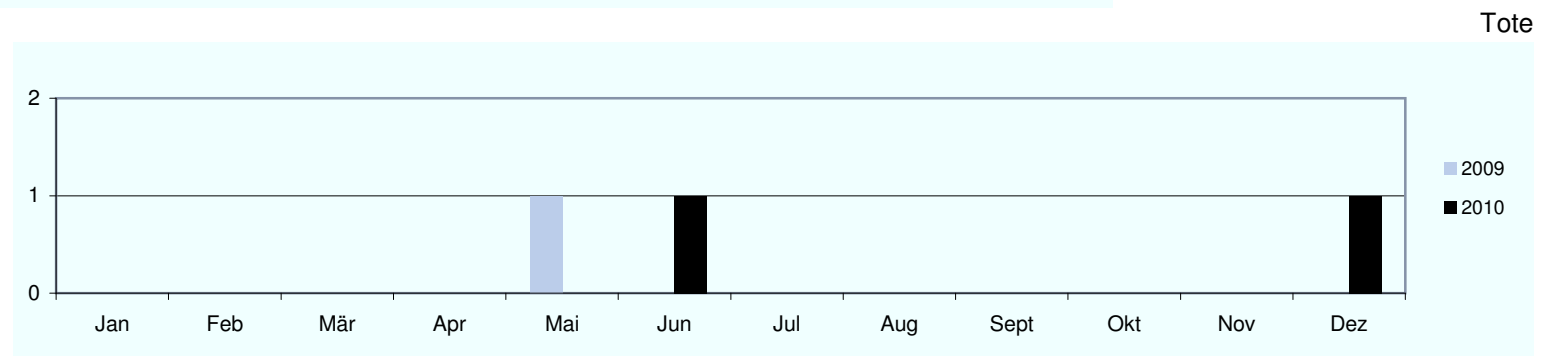
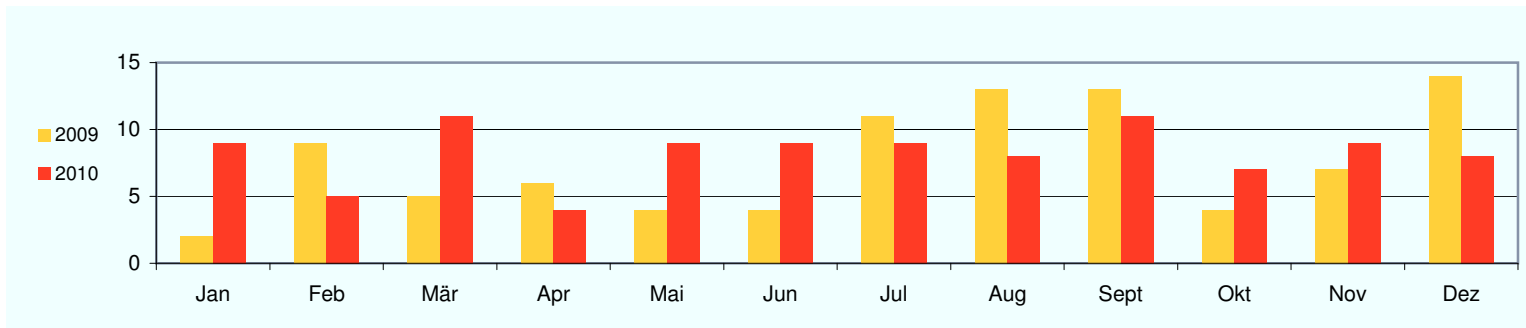


- tödlich verunfallte Kinder / Jugendliche bis 14 Jahre
- verletzte Kinder
- tödlich verunfallte Jugendliche / Erwachsene
- verletzte Jugendliche / Erwachsene

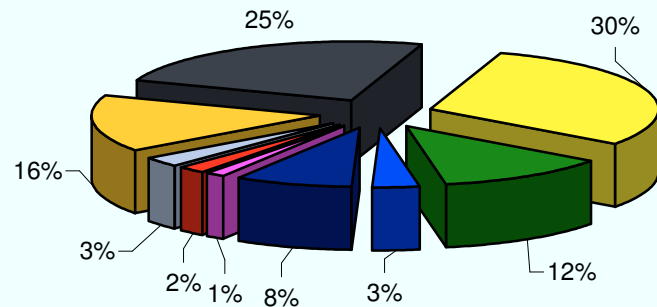
Verkehrsunfälle - auf Autobahnen A2/A14; ohne Nebenanlagen



Verletzte



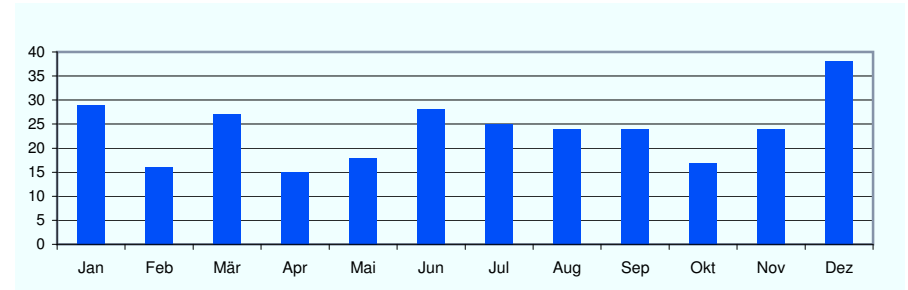
Verkehrsunfälle - auf Autobahnen - Ursachen



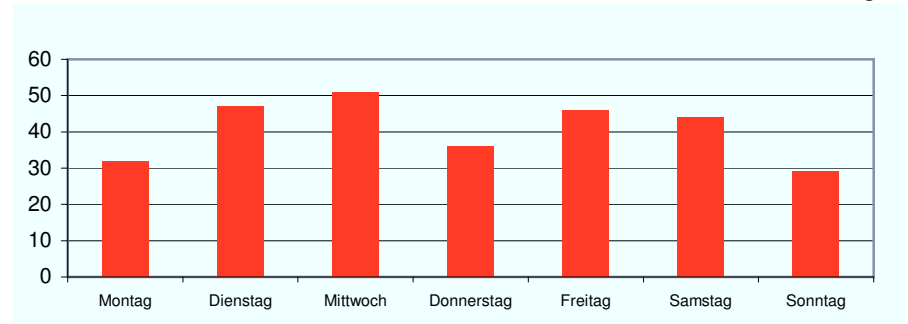
- Unaufmerksamkeit / zu nahes Aufschliessen
- Geschwindigkeit
- Fahrstreifenwechsel
- Alkohol
- Übermüdung
- Vortritt bei Autobahneinfahrt
- Fahrzeugmängel
- Fahrzeugladung
- Andere Mängel

Verkehrsunfälle - auf Autobahnen - im Zeitraster

nach Monaten



nach Wochentagen



nach Tagesstunden

